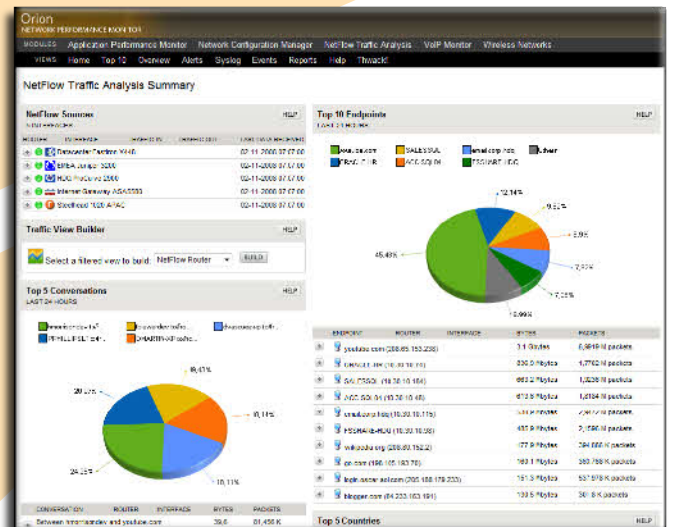
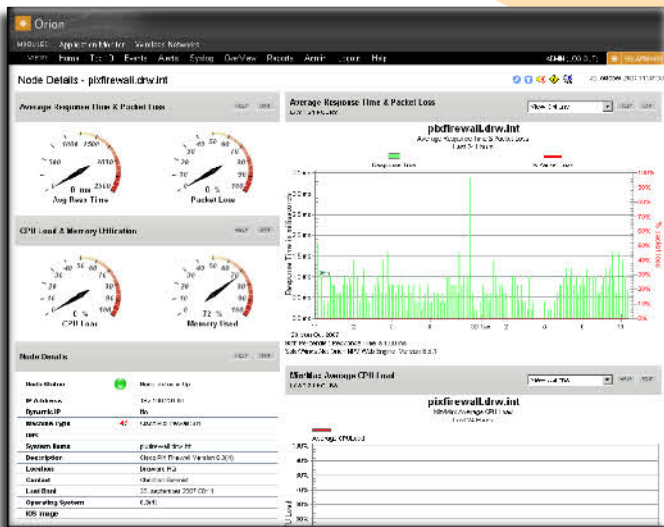
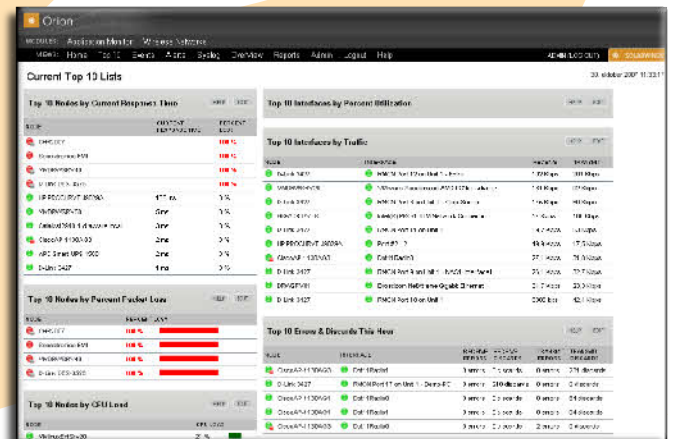
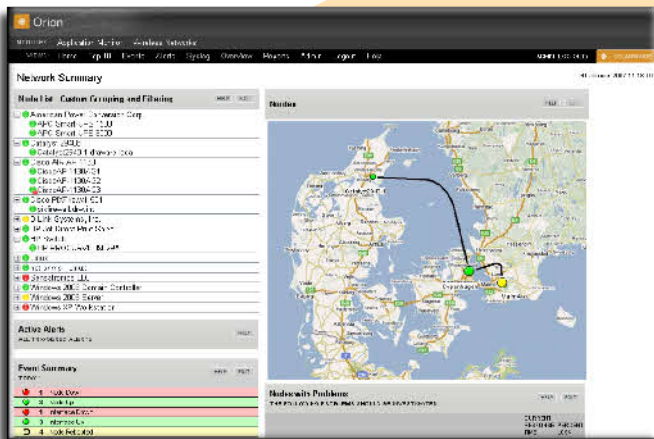


solarwinds



Mere end 40% af de danske kommuner & regioner overvåger og administrerer netværk og servere med SolarWinds

Hvad gør SolarWinds til noget særligt?

Hvad siger kommunerne om SolarWinds?

- **Vordingborg kommune:** Brugen af SolarWinds gør, at vi er på forkant med fejlretningen
- **Hørsholm kommune:** Vi valgte SolarWinds, fordi det er en let og overskuelig løsning
- **Sønderborg kommune:** Med SolarWinds Orion får vi hurtigere overblik over problemer på netværket
- **Gentofte kommune:** Vore erfaringer med SolarWinds Orion startede for ca. 5 år siden og har været positive da både pris og performance står i forhold til hinanden

Hvorfor vælger kommunerne SolarWinds?

- SolarWinds løsninger kombinerer markedets yderpunkter og er således lette at lære og bruge, hurtige at implementere, prisvenlige og skalerer til meget store installationer

Hvad kan SolarWinds hjælpe med?

- Overvågning, rapportering, alarmering, analyse og trending på status og trafik (flaskehalse og tilgængelighed) på netværkets komponenter og porte inklusive switches, routere, accesspunkter, firewalls og servere
- Overvågning af applikationer og applikationsperformance på servere inklusive enterprise-kritiske systemer som SQL, Exchange, IIS, SharePoint, print m.fl
- Overvågning af kvaliteten på VoIP trafikken således at du ved, hvornår der er noget galt, som kan påvirke samtalekvaliteten.
- Overvågning af Flow protokollerne (netflow, s-flow, j-flow m.fl) giver detaljerede oplysninger om hvem, der bruger netværket til hvad og hvornår

Eksempler på kommuner og regioner som bruger SolarWinds

- Albertslund
- Fakse
- Frederikshavn
- Gentofte
- Greve
- Helsingør
- Herlev
- Hillerød
- Høje Tåstrup
- Kolding
- København
- Lolland
- Region Sjælland
- Skive
- Syddjurs
- Sønderborg
- Thisted
- Vallensbæk
- Vejen
- Vesthimmerland
- Viborg
- Vordingborg
- Aabenrå
- Aalborg
- Aarhus

Vordingborg kommune: "Brugen af SolarWinds gør, at vi er på forkant med fejlretningen"

Sådan bruger Aalborg kommune SolarWinds

Af Peter Jakobsen, Netværkschef



Steelhead 1020 AHAC	lan0_0 (Netflow)	5 %	20 %
Summi24	Port: 1/1 - RMON Port 1 on Unit 1	3 %	21 %
Austin	Escribido "Colegamento vcras Faab/Wob"	2 %	8 %
Vicco Quest	Intel(R) PRO/100 S Desktop Adaptor	0 %	0 %
ecomm1.xtracor.com	Ericsson NetCore 57xx Gigebit Controller	1 %	5 %
Dev Swildt	A2	1 %	3 %

Aalborg kommune skifter til SolarWinds Orion for at kunne levere 99,99% opetid

Aalborg kommune bruger SolarWinds Orion og Engineer's Toolset for at hjælpe med at nå et rekord højt serviceniveau for kommunens 19.000 offentlige ansatte fordelt på 1.200 lokationer via et mikset netværk i en 560 km² stor region.

“Vores netværks- og it-infrastruktur er vokset kraftigt over de seneste år - specielt efter kommunesammenlægningen mellem Aalborg, Hals, Nibe og Sejflod til Aalborg storkommune. Vi kontaktede Draware - SolarWinds hovedpartner og distributør i Danmark - og i denne proces har vi fået god hjælp af SolarWinds løsningen til hurtigt og effektivt at integrere nye lokationer og udstyr i vores infrastruktur og samtidigt har vi kunnet bevare vores høje serviceniveau i storkommunen.

Meget af Aalborg kommunes infrastruktur, som inkluderer 400 km fiber forbindelse, er forbundet via HP Procurve routere og switches. Vi har en god relation til HP, og deres switches har performet rigtigt godt for os, men vi var dog ikke tilfredse med HP Network Node Manager software, som vi fandt dyr og langsom - så for et par år siden besluttede vi os for at finde en anden løsning.

Baseret på tidligere erfaringer med SolarWinds Engineer's Toolset gav vi SolarWinds Orion et forsøg. Fra starten noterede vi os en tydelig forbedring i forhold til Node Manager, idet Orion har et bedre interface. Samtidigt giver det os en bedre virtuel status på nettet, som gør det nemt og hurtigt at foretage et drill-down i de tekniske detaljer og der igennem finde hovedårsagen til problemerne.

SolarWinds løsningerne hjælper os med at kunne levere en maksimal opetid og service i hele kommunen og specielt værktøjer som SNMP Sweep og Switch Port Mapper gør det muligt at implementere en ny backbone router på 10 minutter, og hele vores IT-team er altid up-to-date med, hvad der foregår af implementeringer.

I løbet af det sidste år har kommunen tilføjet 125 lokationer og mere end 200 km fibernet til netværket. Vores mål er at opretholde den høje opetid og den gode service, og her er vi godt hjulpet af IT best practices og de rigtige værktøjer som fx SolarWinds, som gør det muligt for os at nå vores mål på trods af, at vi fortsat er et relativt lille IT-team”, siger Peter Jakobsen.

Aalborg kommune: "SolarWinds løsninger hjælper os med at kunne levere en maksimal opetid og service i hele kommunen"

Sådan får du glæde af SolarWinds

Hvordan kommer du i gang med SolarWinds?

Ring til os og få en snak om jeres behov/ønsker til en løsning. Vi hjælper med både valg af løsning, gratis POC, samt implementering, uddannelse og support. Du kan være i gang på nogle få timer med en løsning, som vil sætte spotlight på netværket og serverne, forbedre oppe-tiden, undgå de store katastrofer og gøre IT-driften proaktiv. Har du outsourcet din IT-drift, så kan du bruge SolarWinds til at holde øje med, om din leverandør opfylder sine driftsforpligtelser. Kontakt os på telefon **45762021** eller se mere på www.draware.dk

Hvad koster SolarWinds produkterne?

SolarWinds produkterne er licensieret efter antallet af noder og antallet af interfaces alt efter valg af løsning. Priserne er som følger for Orion. Dertil kommer tilægsmoduler:

SolarWinds Orion NPM: tkr. 16 - 130

SolarWinds Orion NCM: tkr. 16 - 185

Om Draware™ A/S

Draware A/S forhandler software løsninger til mellemstore og store virksomheder og hjælper dig med alle faser af software management. Fra afklaring af behov over POC til valg, implementering og uddannelse sikrer vi, at du får den rigtige løsning til den rigtige pris. Som en del af vores totalkoncept yder vi lokal support på din software, således at du kun har ét kontaktpunkt, hvilket letter administrationen og effektiviserer udnyttelsen af din løsning. Draware er modtager af D&B AAA kreditvurdering i 2007 og 2008, samt udnævnt af Børsen til Gazellevirksomhed i 2008.



Hvor er flaskehalsene i netværket?

Top 10 Interfaces by Traffic			
NODE	INTERFACE	RECEIVE	TRANSMIT
Summit24	Port 1/1 - RVON Port 1 on Unit 1	3.62 Mbps	22 Mbps
Steelhead 1020 APAC	IanC_0 (NetFlow)	5.12 Mbps	20 Mbps
EWEA Juniper 3200	WAN Link (J-Flow)	13 Mbps	4.57 Mbps
Video Ccut	Inte(R) PRO/100 S Desktop Adaptor	163 Kbps	10 Mbps
ecommi xtracorp.com	Broadcom NetXtreme 5705 Gigabit Controller	1.69 Mbps	5.39 Mbps
Switch Channel	Port 2/10 - Alpine3804/GM-16T3-Port 2:10	6.00 Mbps	120 Kbps
sun-px-1.suppport.solarwinds.com	vminic1	2 Kbps	2 Kbps
Dev Switch	A2	1.60 Mbps	3.13 Mbps
Atstin	FastEthernet0/1 - "Colegamento LAN Interna"	2 Kbps	400 Kbps
Atstin	Serial1/0 - "Colegamento vracic FastWeb"	0.02 Kbps	2.07 Mbps

Kører mine apps som de skal?

Application Health Overview

- 6 Application Up
- 0 Application Warning
- 0 Application Critical
- 1 Application Down
- 0 Unknown
- 0 Other

Physical Memory

Application	Physical Memory Used
Exchange Mailbox Services on Exchange Host on SW-SERVER	2 GB 84%
Exchange Mailbox Services on Exchange West on SW-BACKUP	2 GB 72%
Exchange Mailbox Services on Exchange East on SW-SERVER	2 GB 72%
Exchange Mailbox Services on Exchange West on SW-BACKUP	1.92 GB 42%
SolarWinds.SolarWindsService on Exchange West on SW-BACKUP	516 MB 25%
Exchange Mailbox Services on Exchange West on SW-BACKUP	340 MB 17%
SolarWinds.SolarWindsService on Exchange East on SW-SERVER	314 MB 16%
SolarWinds.BusinessApplication on Exchange Host on SW-SERVER	274 MB 14%
Exchange Mailbox Services on Exchange West on SW-BACKUP	255 MB 13%
Exchange Mailbox Services on Exchange East on SW-SERVER	214 MB 11%

LEASING?

En mellemstor SolarWinds løsning kan leases fra omkring kr. 4.000 om måneden over 3 år. Så har du en driftsomkostning i stedet for en investering!

Hvad bruges båndbredden til?

APPLICATION	TOTAL BYTES	TOTAL PACKETS	PERCENT
World Wide Web HTTP (80)	320,9 Mbytes	720,125 K packets	53,72%
Microsoft SQL Server (1433)	102,3 Mbytes	301,928 K packets	17,12%
Oracle SQL (1521)	74,6 Mbytes	157,975 K packets	12,16%
Microsoft US (143)	36,1 Mbytes	146,571 K packets	6,03%
imap4 protocol over TLS/SSL (993)	17,1 Mbytes	42,315 K packets	2,87%
ldap protocol over TLS/SSL (wpa-ldap) (636)	12,3 Mbytes	47,261 K packets	2,06%
America Online (8190)	9,8 Mbytes	39,769 K packets	1,81%
Lightweight Directory Access Protocol (389)	8,5 Mbytes	35,614 K packets	1,43%
MSNP (1895)	7,6 Mbytes	35,273 K packets	1,29%
NetBIOS Name Service (137)	7,1 Mbytes	42,355 K packets	1,19%

Draware: "SolarWinds er implementeret på 1-2 dage og du kan selv betjene produkterne uden behov for eksterne konsulenter og dyr administration"