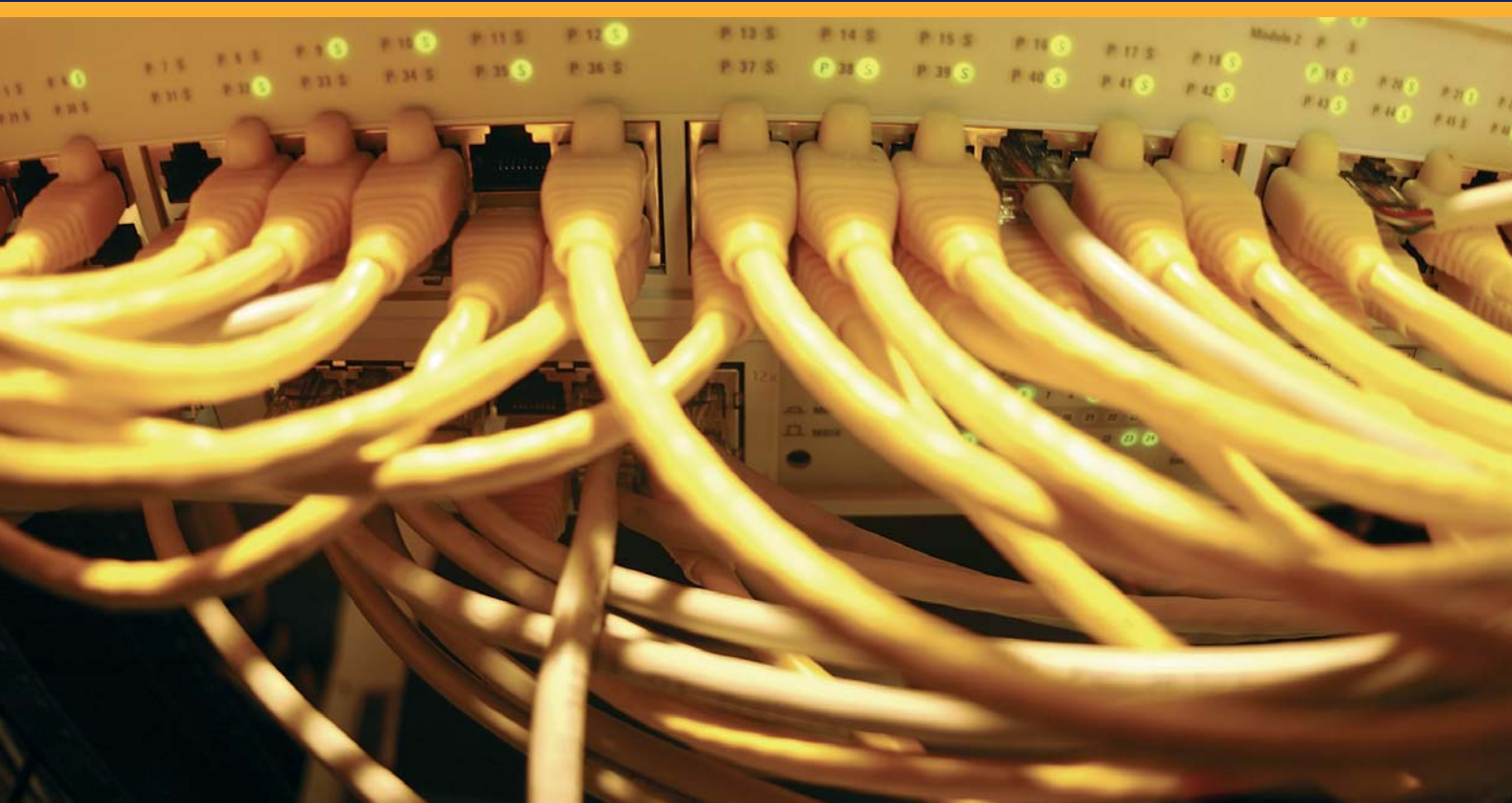


FÅ STYR PÅ NETVÆRKET

Inklusiv netflow, VoIP, wireless & applikationer



Sådan hjælper Draware™ A/S dig med at vælge den rette løsning

Forudsætninger

Når en kunde henvender sig til os, indgår vi i en tæt dialog, hvor følgende søges afklaret så godt som muligt: Hvilke problemer ønskes løst, krav/ønsker til løsningens funktionalitet, hvem skal bruge løsningen og hvordan samt hvad er budgettet. Dette kan i nogle tilfælde afklares via telefonisk og e-mail kontakt, og i andre tilfælde kræver det on-site møder.

Online gennemgang

Vi præsenterer derefter 1-3 løsninger, således at kunden kan sammenligne og vurdere, hvilken løsning, der passer bedst. Vi præsenterer løsningerne live on-line og giver derfor allerede her mulighed for at udvælge den løsning, som umiddelbart passer bedst.

Proof of Concept (POC)

Når den initiale udvælgelsesproces er klar, gennemfører vi et proof of concept, som enten foregår remote (via vores on-line support portal) eller on-site - alt efter størrelsen af løsningen og de praktiske omstændigheder. En POC kan være meget formel og følge en nedskreven procedure eller blot en installation, som svarer til ca. 80% af den fulde implementering.

Implementering

Når løsningen er valgt, kommer vi normalt on-site og gennemfører implementeringen. Dette inkluderer også uddannelsen, da de fleste af vores løsninger er brugervenlige nok til blive implementeret på 2-3 dage inklusive uddannelse. Det drejer sig ofte om en proces, hvor

der er tale om en 90% implementering efterfulgt af en opfølgende 10% implementering i løbet af et par uger. Derved sikres det bl.a., at alarmer virker korrekt (og virkelig er alarmer og ikke "støj").

Support

Når løsningerne er taget i brug, følger vi op med løbende information fra producenten, ligesom vi varetager 1st og 2nd level support direkte fra vores kontor. Skulle der blive behov for yderligere support, kontakter vi producenten og får klarlagt problemerne. Via vores on-line support portal kan vi - i samarbejde med kunden - nemt udpege og fejlrrette problemer remote, idet vi kan overtage kundens applikation i vores supportportal. Det gør supporten meget effektiv.

Om Solarwinds®

SolarWinds er en førende leverandør af windows-baseret software til netværksadministration, netværksovervågning og netværks-discovery. Mere end 40.000 kunder over hele verden fra militæret til nogle af verdens 500 største virksomheder, offentlige instanser og undervisningsinstitutioner har valgt.

SolarWinds til at reducere netværksnedetid, administrere netværks-compliance og ændre og forbedre virksomhedernes og medarbejdernes effektivitet.

SolarWinds har udviklet og markedsfører en række prisbelønnede løsninger, som er efterspurgt af netværksspecialister til alt lige fra performance management over fejlovervågning til konfigurationsadministration.

SolarWinds har fornyligt overtaget IP Monitor og Neon Software og har hermed udvidet SolarWinds produktfamilie. Disse løsninger har alle den samme pris- og brugervenlighed, som har gjort SolarWinds produkter førende på netværks-administrationsmarkedet.

Om Draware™ A/S

Draware er distributør, agent og forhandler af SolarWinds i Norden - samt en række andre løsninger til netværks- og serveradministration, overvågning og dokumentation.

Vi specialiserer os i at vejlede kunderne i alle faser af et software projekt, fra initielt produktvalg over POC, implementering og uddannelse til efterfølgende support.

Draware har eksisteret i 14 år, og vi har mere end 2.000 kunder i Norden. Vores kunder findes i alle vertikaler lige fra mindre og mellemstore virksomheder til enterprise virksomheder og offentlige institutioner, herunder mange kommuner. Vi har de sidste 2 år modtaget en AAA kreditvurdering fra D&B, vi er ITIL foundation certificerede og modtaget Børsens Gazelle virksomhed 2008 award.

Vores etiske grundprincipper for al forretning er åbenhed, grundighed og effektivitet, som fører til fuld kundetilfredshed og langvarige kunderelationer. Mange af vores kunder har vi takket været disse principper haft, siden vi startede.



6 af de hyppigste spørgsmål og svar

Hvem bruger netværksressourcerne og til hvad?

Med Orion og NetFlow modulet ser du top talker/receivers, top conversations, top protokoller og top Internetsites (side 8).

Hvordan finder jeg mine Cisco serienumre?

Med Orion NCM udføres automatisk inventory af alle dine noder, og herfra kan du automatisk trække en rapport, som indeholder alle serienumre (side 6).

Hvordan tager jeg backup af mine konfigurationer?

Med Orion NCM udføres automatisk backup af dine devicekonfigurationer, som gemmes i både SQL DB og i tekstformat i en folder (side 6).

Hvorfor er netværket langsomt?

Med Orion ser du flaskehalse, fejl, performanceproblemer og ressourcudnyttelsen (via NetFlow / VoIP / 802.11) og kan herudfra se, hvad problemerne skyldes. Du kan sætte alarmer op, som tillader proaktive rettelser, så problemerne i mindre omfang når at påvirke brugerne (side 4).

Hvad er problemet med IP-telefonien?

Med Orion og VoIP modulet bruger du Cisco's IP SLAs til at samle netværksperformance statistik uden påvirkning af igangværende VoIP-baserede samtaler. Disse statistikker inkluderer MOS, jitter, svartid, pakkeab og andre vigtige QoS målinger, der giver et detaljeret billede af kvaliteten af din VoIP performance og realtids info om, hvor kvaliteten evt ikke er acceptabel (lav MOS værdi) (side 10).

Hvor er flaskehalsene i mit netværk?

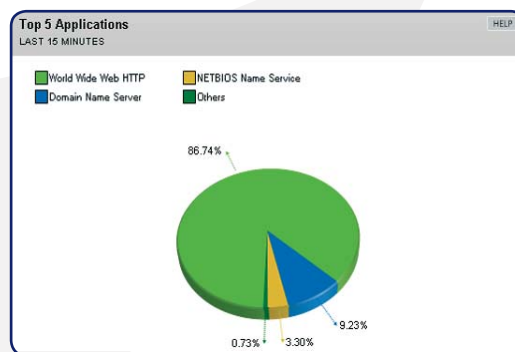
Orion giver en samlet statistik på båndbreddeudnyttelse på tværs af hele netværket (side 4).

SolarWinds kort og godt!

Professionelle softwareløsninger til større virksomheder, der ønsker at optimere overblikket, forbedre opetid, og forenkle administrationen af netværksnoder og -interfaces. SolarWinds produkter er hurtigt implementerede, nemme at bruge og meget prisvenlige.

SSID	Connected Since	Reverse DNS	IP Address	MAC Address	Signal Strength	Signal Quality	Wireless Data Rate	Current Received Traffic	Current Transmitted Traffic
WAP-04									
Event-VLAN	Tuesday, October 30, 2007 02:48 PM	TABLETPC	172.21.2.177	0004.236D.005A			11 Mbps	20 kbps	117 kbps
Event-VLAN	Today at 01:37 PM	H04MBOX	172.21.6.134	0004.237B.4E31			11 Mbps	55 kbps	88 kbps
Event-VLAN	Tuesday, October 30, 2007 07:38 AM		172.21.2.33	000C.CE95.9C08			11 Mbps	0 kbps	0 kbps
Event-VLAN	Wednesday, October 31, 2007 09:10 AM	GEMM	172.21.6.98	000C.F128.5A78			11 Mbps	23 kbps	39 kbps

Med Wireless modulet får du overblik over, hvordan alle AP performer med detaljeret statistik.



Med NetFlow modulet får du overblik over, hvem der bruger netværkets ressourcer, hvornår og med hvilke protokoller.

NODE	INTERFACE	RECEIVE	TRANSMIT
Switch Channel	Port 2/16 D Alpine3804/GM-16T3-Port 2:16	5%	20%
Summit24	Port 1/F RMON Port 1 on Unit 1	3%	21%
Austin	Serial1/0 D "Collegamento verso FastWeb"	2%	8%
Video Guest	Intel(R) PRO/100 S Desktop Adapter	0%	9%
Dev Switch	A2	1%	3%
Support Switch-1	Tunnel16 D R4TMCS	1%	2%
AUS-PUB-01	MS TCP Loopback interface	1%	1%
Austin	FastEthernet0/0 D "Collegamento LAN Interna"	2%	0%
TUL-SQLSRV-01	MS TCP Loopback interface	1%	1%
Core Router	GigabitEthernet0/1 D link to PIX	1%	0%

Top 10 statistikker viser hvilke interfaces, som er mest belastede i hele netværket.

Hvad siger vores kunder om SolarWinds?



Gentofte kommune, Freddy Hansen

Mine erfaringer med SolarWinds ORION startede for ca. 5 år siden og har været positive, da både pris og performance står i forhold til hinanden. Programmet er løbende blevet tilpasset og forsynet med nye faciliteter og mulighed for at spille sammen med andre produkter fra Solarwinds og andre leverandører. Programmerne fra Solarwinds er meget nemme at gå til, der er ikke behov for de store opsætninger. Vi har i Gentofte Kommune købt flere programmer fra SolarWinds og altid været tilfredse med programmerne samt ikke mindst den support, vi har fået fra Draware.

BRF Kredit, Henrik Sindrup

Vi valgte Orion, fordi vi selv kunne installere Orion hurtigt og nemt. Orion er ukompliceret at bruge i det daglige arbejde og opfylder til fulde vores behov for overvågning af hele BRFkredits IT netværks infrastruktur.

GN Resound, Allan Højberg

Vi benytter Orion til at overvåge hele vores world wide netværksinstallation både på LAN og WAN siden, og da vi har SNMP read adgang til vores ISP routere, har vi mulighed for proaktivt at fejlmelde vores linier, når vi ser, at linien begynder at udvikle sig i dårlig retning.

F.L. Smidth, Arthur Christensen

Vi benytter Orion til overvågning af LAN og WAN forbindelser både mht. tilgængelighed, performance og opetid. Når først netværkskomponenterne er lagt ind i systemet, er det utroligt nemt og overskueligt at benytte sig af web interfacet til at se, om forbindelser er oppe og fungerer, som de skal.



Network Performance Monitor (NPM)



SolarWinds Orion NPM

SolarWinds Orion NPM giver dig et detaljeret overblik over den aktuelle status på dit netværk mht til availability, fejl og performance.

Du alarmeres hvis der er ved at opstå en fejlsituation, og du kan trække rapporter eller lave drill-down for at se tendenser i netværkstrafikken. Orion NPM overvåger switches, routere, AP, firewalls og servere - herunder også ESX servere.

Network Summary

All Nodes - Tree View (AJAX) MANAGE NODES HELP

- [Unknown]
- 3Com
- Adtran
- American Power Conversion Corp.
- Cisco
- Compatible Systems Corp.
- Dell Computer Corporation
- Extreme Networks
- FlowPoint Corporation
- Foundry Networks, Inc.
- HP
- Juniper Networks
- Linux
- Multi-Tech Systems, Inc.
- net-snmp
- Northern Telecom
- Riverbed
- Samsung Group
- U.S. Robotics, Inc.
- VMware Inc.
- Windows
- ZyXEL Communications Corp.

Network Map HELP

Map showing nodes: San Francisco, New York, London, Bangalore, Singapore, Sao Paulo, Sydney.

Top 10 Nodes by CPU Load HELP

NODE	CPU LOAD
tex-lamp	100 %
Cur-3500	63 %
Wireless Main Switch	51 %
buildmiester.solarwinds.com	47 %

Nodes with Problems HELP

THE FOLLOWING PROBLEMS SHOULD BE INVESTIGATED

		CURRENT RESPONSE TIME	PERCENT LOSS
Switch sales	Node status is Down One or more interfaces are in an Unknown state.		100 %
D5150C	Node status is Down One or more interfaces are in an Unknown state.		100 %

Nu med distribueret polling via Orion EOC samt VoIP, NetFlow og 802.11

Problemstillinger

Netværket er langsomt: Orion viser hvilke enheder og porte, der er mest belastede og hvornår de belastes. Herefter kan du tage skridt til at løse ressourceproblemerne.

IP-telefonikvaliteten er dårlig: Orion viser dig præcist hvornår og hvorfor kvaliteten forringes, så du kan få rettet fejlen.

Netværket er belastet: Orion viser dig hvem, der bruger ressourcerne, hvilke applikationer der kører og hvor brugerne går hen på Internettet. Så kan du selv afgøre, om prioriteringen er korrekt.

Vigtige funktioner

Overvågning: Båndbreddeforbrug, belastning af CPU, RAM & HDD, fejl, tilgængelighed og interfacestatus.

Protokoller: SNMP (1,2c,3), VoIP, 802.11, NetFlow, Syslog og SNMP-traps.

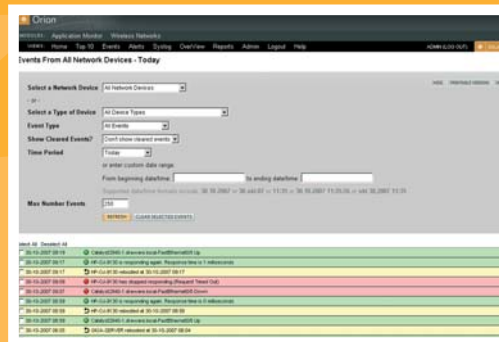
Alarmering: Via e-mail, SMS, TXT og Web.

Rapportering: Indbygget rapportgenerator fra backend MS SQL DB. (SQL Express edition medfølger).

Interface: IIS baseret web interface som er fuldt customiserbart uden brug af HTML.

Integration: Direkte til MOM eller andre systemer via e-mail / syslog / SNMP-traps.

Top 10: Orion NPM giver et samlet belastningsbillede med en oversigt (som kan ændres efter behov) på forbrug af CPU, RAM, HDD, båndbredde, errors/discards og meget andet. Derfra kan du lave drill-down på den enkelte node og se hvornår og hvordan, belastningen forekommer.



Node detaljer: Orion NPM giver et detaljeret indblik i status på den enkelte node, og herfra kan du få vist alle data som grafer, rapporter eller lade Toolsettet hjælpe dig med administration af noden.

Eventlog: Orion NPM opsamler information om alle node events i en overskuelig log, så du kan holde øje med, hvad der sker på noderne som fx genstart, IOS ændring og interface nedlukning. Samme konsol kan vise syslogs og SNMP-traps fra dine noder, så du kan danne dig et komplet overblik - inkl. alarmer over status på dine netværksenheder.

Typisk brug

WAN: En større dansk virksomhed med afdelinger i mange lande ønsker et system, som giver et overblik over hele netværket.

Afdelinger: En kommune ønsker at holde øje med alle sektioner og lokationer og forbindelserne imellem dem.

Specifik belastning: En mellemstor virksomhed ønsker at bruge NetFlow analyse til at se hvilke brugere/protokoller, der belaster nettet i stedet for at installere en dyr protokolanalyteløsning.

IP-telefoni: En virksomhed har skiftet til VoIP og ønsker at overvåge denne trafik.

Priseksempler (Inkl. 1 års maint.)

- Orion NPM SL-100: kr. 15.113,-
- Orion NetFlow module NL-100: kr. 10.988,-
- Orion VoIP module SL-100: kr. 7.313,-
- Orion APM module AL-50: kr. 18.300,-
- Orion Wireless Monitor: kr. 15.263,-
- Orion Hot Standby: kr. 30.413,-
- Orion extra polling engine: kr. 85.388,-
- Orion extra web server: kr. 3.038,-
- Orion EOC: kr. 30.525,-

Implementering: 1-2 dage on-site á kr. 12.000,- pr. dag.

Remote webbaseret uddannelse og implementering pr. time: kr. 1.600,-

*Alle priser er i danske kroner eksklusive moms. Ret til ændringer forbeholdes.

Configuration Management



SolarWinds Orion NCM

SolarWinds Orion NCM tilbyder dig en nem grænseflade til konfiguration af alle dine netværksenheder som fx switches, routere, AP, firewalls og VPN koncentratorer.

Med få klik kan du automatisere konfigurationsbackup, sammenligne konfigurationer, ændre SNMP community strings på mange enheder eller uploade nye IOS images. 100% integreret med Orion NPM og nu med en helt ny webgrænseflade som gør NCM nemmere at bruge.

Orion NETWORK CONFIGURATION MANAGER

Home Configuration Management Inventory Compliance

Home

All Nodes (GROUP BY VENDOR)

- Adtran
- Cisco
- Dell Computer Corporation
- Extreme Networks
- Foundry Networks, Inc.
- HP
- Linksys
- Synoptics

Last 10 Config Changes

USER	DATE TIME	CONFIG CHANGED	NODE NAME
Administrator	11/1/2008 6:47:26 PM	Running	Tok-1200AP.lab.tok
Administrator	11/1/2008 6:47:26 PM	Running	Bas-2621.aus.lab
Administrator	11/1/2008 6:47:26 PM	Running	Bas-1200AP
Administrator	11/1/2008 6:47:26 PM	Running	Syd-Ext3808
Nightly Config Backup	11/1/2008 2:00:08 AM	Running	Syd-Ext3808
Administrator	11/1/2008 1:56:31 AM	Running	Syd-Ext3808
Nightly Config Backup	11/1/2008 1:50:19 AM	Running	Syd-2621.aus.lab
Nightly Config Backup	11/1/2008 1:50:19 AM	Running	Syd-Ext3808
Nightly Config Backup	11/1/2008 1:24:31 AM	Running	Syd-Ext3808
Nightly Config Backup	11/1/2008 1:24:31 AM	Running	Bas-1200AP

Policy Violations

NAME	INFO	WARN	ERROR
HIPAA Security Report	0	12	3
Cisco Security Audit	63	27	27
CISP Reports	18	8	0
Cisco Policy Report	18	54	16

Baseline vs. Running Config Conflicts

SINCE 10/26/2008 7:57:39 AM

- Conflict: Baseline configs and running configs do not match (33.33%)
- No Conflict: Baseline configs and running configs match (66.67%)

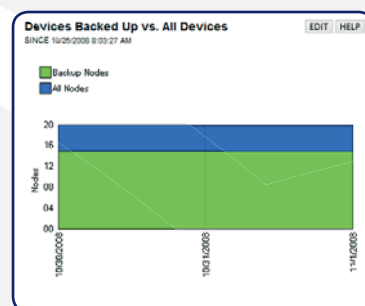
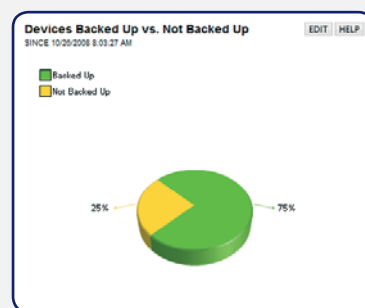
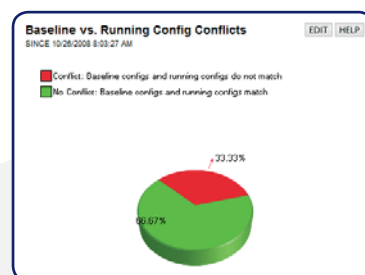
Devices Backed Up vs. Not Backed Up

SINCE 10/26/2008 7:57:39 AM

- Backed Up (75%)
- Not Backed Up (25%)

Configuration Changes Snapshot

SINCE 10/26/2008 7:57:39 AM



Problemstillinger

Konfiguration i switch ødelagt: Orion NCM tager automatisk backup af alle dine konfigurationer, så du nemt kan uploade den sidste konfiguration, der virkede.

Masseændringer tager for lang tid: Med Orion NCM kan du med få klik uploade deviceændringer på mange devices på én gang.

Oversigt over Cisco serienumre er for tidskrævende: Når du automatisk afvikler inventory funktionen i Orion NCM opsamles alle data om dine devices, så du nemt kan rapportere på fx alle dine Cisco serienumre eller alle dine forskellige IOS versioner.

Vigtige funktioner

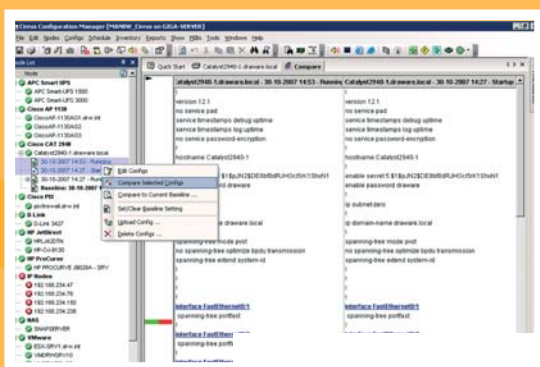
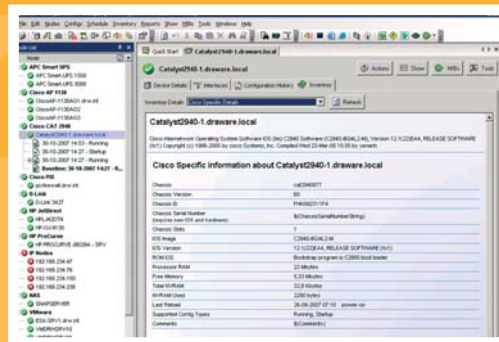
Konfigurationer: Der laves en daglig backup af alle konfigurationer til både SQL og til en .txt backup folder.

Protokoller: Orion NCM kan kommunikere med alle devices, som har et CLI via telnet eller ssh og alle Cisco devices via en SNMP R/W community string.

Alarmering: Du kan sætte Orion NCM til at foretage realtids alarmering, hvis nogen ændrer konfigurationer.

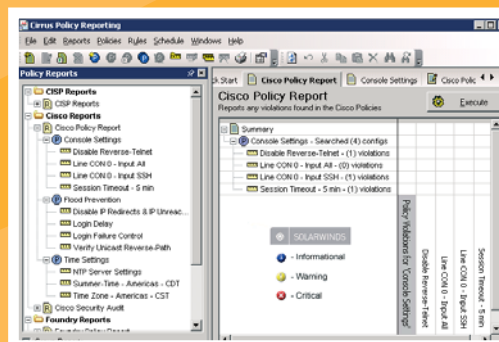
Rapportering: Via den indbyggede SQL DB kan du lave enkle rapporter, som kan sendes via e-mail til de relevante personer.

Config sammenligning: Når du henter nye konfigurationer ind fra en node, kan du få Orion NCM til at sammenligne med tidligere konfigurationer fra samme (eller andre) enheder og markere de ændringer, der evt er foretaget. På denne måde kan du sikre dig, at du kun gemmer konfigurationer, som er ændret og iøvrigt nemt overskuer, hvor der er ændret i en konfiguration.



Inventory: Denne funktion kan udføres manuelt eller automatisk i bulk på mange enheder således, at alle informationer om disse enheder altid er up-to-date. Her finder du fx alle Cisco (og andre) serienumre.

Policy compliance check: Orion NCM gør det nemt at standardisere på en policy for enheder og overvåge, om denne policy er overholdt. Det gør Orion NCM i stand til at administrere policy rapportering indenfor standarder som fx SOX, HIPAA, CISP og Cisco sikkerhed. Den medfølgende policy editor bruges til at oprette den enkelte policy og til at skemalægge, hvornår der skal køres et policy check, på hvilke noder og hvordan den efterfølgende rapportering skal klares.



Typisk brug

Konfig backup: En større dansk virksomhed med mange enheder ønsker at tage kopi af alle enhedskonfigurationer, så de altid kan genskabes nemt og hurtigt.

Cisco maintenance: En kommune med mange Cisco devices ønsker at rapportere serienumre, så der kan tegnes Cisco maintenance.

Bulkændringer: En mellemstor virksomhed ønsker at foretage konfigurationsændringer på mange enheder på én gang og undgå at skulle manuelt ind i alle enheder via en telnet session.

Priseksempler (Inkl. 1 års maint.)

Orion NCM DL-100: kr. 15.477,-

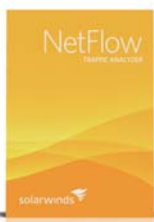
Orion NCM licensieres udelukkende efter antallet af noder du tilføjer programmet. Du skal bruge en Microsoft SQL DB som backend - evt. den medfølgende Microsoft SQL Express.

Implementering: ½-1 dag on-site á kr. 12.000,- pr. dag.

Remote webberet uddannelse og implementering: pr. time kr. 1.600,-

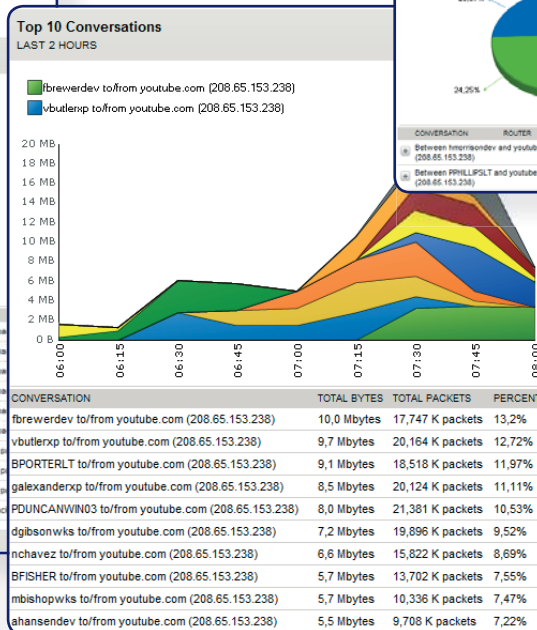
*Alle priser er i danske kroner eksklusive moms. Ret til ændringer forbeholdes.

Orion NetFlow trafikanalyse



SolarWinds Orion NetFlow Traffic Analyzer (NTA)

Med NetFlow modulet gør du det nemt at foretage analyse af, hvad der forbruger din båndbredde og samtidigt svare realistisk på spørgsmålet: "Skal vi købe mere båndbredde, eller skal vi udnytte den eksisterende båndbredde bedre?"



NetFlow Traffic Analyzer modulet til Orion konverterer netflow data til grafer og tabeller, som giver netværks-administratoren et hurtigt og effektivt indblik i årsagerne til netværksproblemer og performanceforringelser.

Grafer viser båndbreddeforbruget fordelt på protokoller (typer af trafik - fx HTTP, FTP, VoIP) samt hvilke brugere (maskiner), som er ansvarlige for størstedelen af trafikken.

Liniegrafer viser båndbreddeforbruget over tid. Statistikkerne omfatter top talkers, top receivers, top conversations, top protokoller og applikationer. Der er mulighed for at arbejde med tidsspecifik analyse for at finde root-cause.

Orion NTA understøtter protokollerne NetFlow, sFlow samt J-flow.

Spørgsmål & svar

Netflow Traffic Analyzer giver bl.a. svar på:

- Hvilke applikationer bruger netværksbåndbredden?
- Hvilke brugere genererer mest trafik?
- Hvilke IP adresser er mine top talkers?
- Burde jeg opgradere min WAN båndbredde? Hvorfor?
- Hvad er den historiske tendens for båndbredden i mine WAN og LAN links?
- Hvornår bliver mit netværk overbelastet, hvad sker der?

Vigtige funktioner

- Optimere allokeringen af netværksressourcer
- Sikre en hurtig løsning af netværksproblemer
- Give en oversigt over brugernes forbrugsmønstre
- Give en oversigt over applikationernes forbrugsmønstre
- Give hurtig adgang til trafikdata
- Overvåge interfaces med multi-gigabit gennemløb
- Langtidslagring af NetFlow data
- Forbedre performance & tilgængelighed.

Application Performance Monitor



SolarWinds Orion Application Performance Monitor (APM)

Når kritiske applikationer ikke kører med den bedste ydeevne – eller værre endnu, slet ikke kører – begynder din helpdesk kø at vokse eksponentielt sammen med vrede telefonopkald.

Som netværkskonsulent ender problemet normalt hos dig, uanset om problemet stammer fra applikationen, serveren eller netværket. Find applikationsproblemet hurtigt og nemt!

Orion NETWORK PERFORMANCE MONITOR

MODULES: Application Performance Monitor Network Configuration Manager NetFlow Traffic Analysis VoIP Monitor Wireless Networks

VIEWS: Home Top 10 Overview Alerts Syslog Events Reports Help Thwack!

APM Application Summary

All Applications (GROUPED BY NODE)

Core Router	All applications up
ecom1.xtracorp.com	1 application down
Support-7	All applications up
SW-BACKUP	All applications up
SW-SERVER	All applications up
SW-SQL	All applications up
TUL-SQLSRV-01	All applications up

Down Applications

APPLICATION NAME	MONITOR STATUS	DOWNTIME
Dev-Test Exchange on ecomm1.xtracorp.com	2 up, 1 down	Never up

Application Health Overview

6 Application Up, 0 Application Warning, 0 Application Critical, 1 Application Down, 0 Unknown, 0 Other

Top 10 Processes by CPU Load

PROCESS NAME	CPU LOAD
XXSolarWinds.JobEngineService on Exchange East on SW-SERVER	94%
SolarWinds.JobEngineService on Exchange West on SW-BACKUP	67%
SolarWinds.SchedulerService on Exchange East on SW-SERVER	60%
SyslogService on Exchange West on SW-BACKUP	36%
SolarWinds.SchedulerService on Exchange West on SW-BACKUP	22%
SolarWinds.BusinessLayerHost on Dev-Test Exchange on ecomm1.xtracorp.com	20%
SolarWinds.BusinessLayerHost on Exchange West on SW-BACKUP	17%
OrionCustomPollingService on Exchange East on SW-SERVER	14%
NetPerfMonService on Exchange East on SW-SERVER	13%
SyslogService on Exchange East on SW-SERVER	11%

Top 10 Processes by Physical Memory

PROCESS NAME	PHYSICAL MEMORY USED
XXSolarWinds.JobEngineService on Exchange East on SW-SERVER	2 GB 84%
SolarWinds.JobEngineService on Exchange West on SW-BACKUP	2 GB 80%

Network Map

Typisk brug

Er mine web services oppe?: Med APM ved du altid, om dine vigtigste URL er aktive, og du kan gennemføre syntetiske transaktioner, så du kender din web performance.

Virker mine Windows services?: APM gennemfører tests af dine services og vigtigste applikationer (fx e-mail), så du ved, at de rent faktisk virker.

SLA rapportering: Det er nemt at opsætte både realtidsbilleder som bruges i NOC og HTML/PDF rapporter, der sendes via email. Alarmer kan også eskaleres, så du er sikker på, at de afhjælpes.

Priseksempler (Inkl. 1 års maint.)

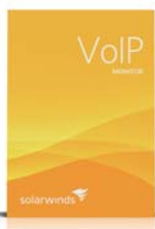
Orion APM AL-100: kr. 30.525,-
 Orion APM AL-250: kr. 54.975,-
 Orion APM AL-500: kr. 73.313,-
 Orion APM ALX: kr. 122.175,-

En monitor er måling af en enkelt ressource. Det kræver i gennemsnit ca. 10-15 monitorer at overvåge en standard Windows server.

Implementering: 1-2 dage on-site á kr. 12.000,- pr. dag.
 Remote webbaseret uddannelse og implementering pr. time: kr. 1.600,-

* Alle priser er i danske kroner eksklusive moms. Ret til ændringer forbeholdes.

Orion VoIP Monitor



SolarWinds Orion VoIP Monitor (IP-telefoniovervågning via IP SLA)

VoIP Monitor gør det muligt proaktivt at analysere VoIP kvaliteten over WAN links så vel som at overvåge de underliggende systemer og protokoller, som VoIP systemet er afhængigt af.

Samtidig er VoIP modulet helt integreret med SolarWinds Orion. VoIP Monitor's overvågning af IP SLA giver dig alarmer, når problemer opstår, så du kan rette dem, før de får indflydelse på samtalekvaliteten hos brugerne.

Orion NETWORK PERFORMANCE MONITOR

MODULES: Application Performance Monitor Network Configuration Manager NetFlow Traffic Analysis VoIP Monitor Wireless Networks

VIEWS: Home Top 10 Overview Alerts Syslog Events Reports Help Thwack!

VoIP Summary View

VoIP Sites Overview

	MOS	JITTER	LATENCY	PACKET LOSS
Austin.3	4,15	1,0 ms	41,0 ms	2 %
Austin.17	4,40	0,0 ms	16,0 ms	0 %
Ottawa	4,03	1,0 ms	54,0 ms	3 %
Tulsa	4,40	0,0 ms	16,0 ms	0 %

CallManagers

HOST	PHONES		GATEWAYS		LAST POLL
	UNREGISTERED	REJECTED	UNREGISTERED	REJECTED	
AUS-SUB-01	2%	0%	0%	0%	14-10-2008 20:53:43
AUS-PUB-01	0%	0%	0%	0%	14-10-2008 20:53:43

VoIP Infrastructure

GROUPED BY VENDOR

- Cisco
- Windows

VoIP Call Paths

CALL PATH	MOS	JITTER	LATENCY	PACKET LOSS
Austin.3 → Austin.17	4,40	0,0 ms	16,0 ms	0 %
Austin.3 → Ottawa	4,40	0,0 ms	16,0 ms	0 %
Austin.3 → Tulsa	4,40	0,0 ms	16,0 ms	0 %

VoIP Core Network

Top 5 Call Paths by All Metrics

CALL PATH	MOS	CALL PATH	JITTER
Ottawa → Austin.3	2,92	Ottawa → Austin.3	5,0 ms
Ottawa → Austin.17	4,40	Ottawa → Austin.17	0,0 ms
Austin.17 → Tulsa	4,40	Austin.3 → Austin.17	0,0 ms
Austin.17 → Ottawa	4,40	Austin.3 → Tulsa	0,0 ms
Tulsa → Austin.3	4,40	Austin.3 → Ottawa	0,0 ms

CALL PATH	LATENCY	CALL PATH	PACKET LOSS

Typisk brug

Hvad er de vigtigste performanceparametre vi skal kende før og under en VoIP implementering: Opsamling og analyse af VoIP performance inklusive MOS, Jitter, svartid, pakketab og andre vigtige QoS parametre.

Kan vores netværk håndtere VoIP: Mulighed for kapacitetsplanlægning i eksisterende VoIP implementeringer (evt med enheder fra flere leverandører) samt planlægning af helt nye VoIP implementeringer

Priseksempler (Inkl. 1 års maint.)

Orion VoIP SL-100: kr. 7.313,-

VoIP modulet til Orion skal følge den version af Orion, som du har. Alle de noder, som indgår i dit VoIP netværk, skal overvåges med Orion, før du kan tilføje dem i VoIP modulet.

Implementering: Du kan nemt selv installere og bruge VoIP modulet. Der er ikke behov for ekstern assistance til denne løsning, blot du selv har forståelse for opsætningen af virksomhedens IP telefoni.

Ad-hoc netværksadministration

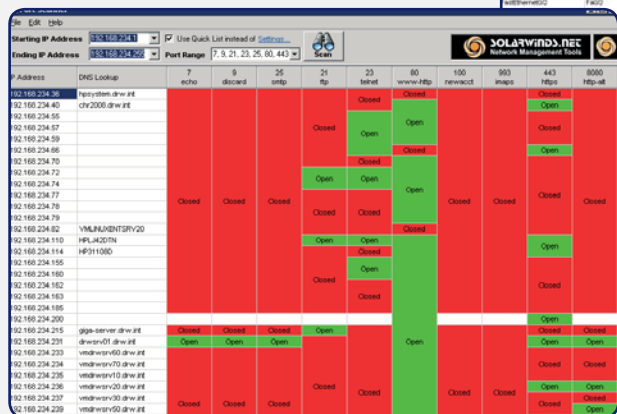


SolarWinds Toolset Engineers Edition (EE)

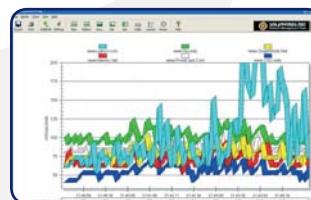
Her tilbydes en professionel samling af mere end 48 værktøjer, der gør AD-HOC netværksadministration lettere.

Værktøjerne leveres i en brugervenlig palette og dækker områder som fx. netværksdiscover, netværksdokumentation (fx IP-adresseplan og portmapping), sikkerhed, Cisco værktøjer og administration.

Portscanner: Du angiver en IP-adresse range og et sæt af porte, du vil scanne for, og så giver Toolsettets portscanner dig et hurtigt grafisk overblik over hvilke porte, der svarer på hvilke noder.



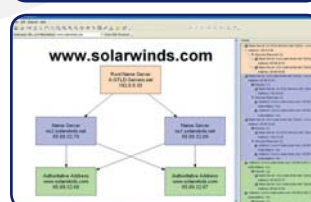
Interface Description	Interface Name	Operational Status	Port Speed	Device MACs	IP	DNS/AB Name
		1.0 Open	1000 Mbps	000C.29E7.48F7	192.168.234.42	VMLPADMINSTRV20
		1.0 Open	1000 Mbps	000C.294B.4A83	192.168.234.234	vmlp-svr07.dnw.int
		1.0 Open	1000 Mbps	000C.29C7.7671	192.168.234.233	vmlp-svr00.dnw.int
		1.0 Open	1000 Mbps	000C.29C6.877E	192.168.234.239	vmlp-svr50.dnw.int
		1.0 Open	1000 Mbps	000C.29D6.41AA	192.168.234.237	vmlp-svr30.dnw.int
		1.0 Open	1000 Mbps	000C.29H1.05CA	192.168.234.236	vmlp-svr20.dnw.int
		1.0 Open	1000 Mbps	000C.298A.3087	192.168.234.235	vmlp-svr10.dnw.int
		1.0 Open	1000 Mbps	000C.8662.6FAC	192.168.234.245	SHAPSERVER
		1.0 Open	1000 Mbps	001C.1A39.5899	192.168.234.38	ipg-system.dnw.int
		100 Mbps	100 Mbps	0011.6A4F.8A37	192.168.234.113	HPL4C37N
		1.0 Open	1000 Mbps	0013.3D06.C8E6	192.168.234.115	giga-server.dnw.int
		100 Mbps	100 Mbps	001C.1944.A85C	192.168.234.132	dnwsvr03.dnw.int
		1.0 Open	1000 Mbps	001C.C42D.F751	192.168.234.40	chr2008.dnw.int
		100 Mbps	100 Mbps	0011.9504.EC2E		
		100 Mbps	100 Mbps	0013.8066.4C70		
		100 Mbps	100 Mbps	0014.8A26.C8EA		
		100 Mbps	100 Mbps	001C.4A2D.F731		
		100 Mbps	100 Mbps	0013.8066.AC08		
		100 Mbps	100 Mbps			
		1.0 Open	1000 Mbps	0014.8E21.7058		
		1.0 Open	1000 Mbps	0005.8E21.9790		
		1.0 Open	1000 Mbps	000C.02B8.1078		
		1.0 Open	1000 Mbps	000C.872C.1819		
		1.0 Open	1000 Mbps	0014.8230.1061	192.168.234.41	



Switchport mapper: Her angiver du en switch og en router og så mappes alle enheder, som er forbundet til denne switch (inklusive andre switches).

Realtime interface status: Har du fornemmelsen af, at der kan være fejl på de interfaces, du overvåger med Toolsettet (eller med SolarWinds Orion / Orion NCM og NPM), kan du aktivere Realtime Interface Monitor.

Index	Interface	Type	Type	Bytes Received	Bytes Transmitted	Single Collisions	Multiple Collisions
1	RRR0N-Port 1 on Link 1	Capable Ethernet	0 bps	0 bps	0 bps	0 bps	0 bps
2	RRR0N-Port 2 on Link 1	Capable Ethernet	409 bps	2648 bps	0 bps	0 bps	0 bps
3	RRR0N-Port 3 on Link 1	Capable Ethernet	0 bps	0 bps	0 bps	0 bps	0 bps
4	RRR0N-Port 4 on Link 1	Capable Ethernet	0 bps	0 bps	0 bps	0 bps	0 bps
5	RRR0N-Port 5 on Link 1	Capable Ethernet	0 bps	0 bps	0 bps	0 bps	0 bps
6	RRR0N-Port 6 on Link 1	Capable Ethernet	0 bps	0 bps	0 bps	0 bps	0 bps
7	RRR0N-Port 7 on Link 1	Capable Ethernet	0 bps	0 bps	0 bps	0 bps	0 bps
8	RRR0N-Port 8 on Link 1	Capable Ethernet	0 bps	0 bps	0 bps	0 bps	0 bps
9	RRR0N-Port 9 on Link 1	Capable Ethernet	4605 bps	6345 bps	0 bps	0 bps	0 bps
10	RRR0N-Port 10 on Link 1	Capable Ethernet	98 bps	2003 bps	0 bps	0 bps	0 bps
11	RRR0N-Port 11 on Link 1	Capable Ethernet	3878 bps	28023 bps	0 bps	0 bps	0 bps
12	RRR0N-Port 12 on Link 1	Capable Ethernet	21_2 Mbps	25_9 Mbps	0 bps	0 bps	0 bps
13	RRR0N-Port 13 on Link 1	Capable Ethernet	0 bps	0 bps	0 bps	0 bps	0 bps
14	RRR0N-Port 14 on Link 1	Capable Ethernet	0 bps	0 bps	0 bps	0 bps	0 bps
15	RRR0N-Port 15 on Link 1	Capable Ethernet	0 bps	0 bps	0 bps	0 bps	0 bps
16	RRR0N-Port 16 on Link 1	Capable Ethernet	0 bps	0 bps	0 bps	0 bps	0 bps
17	RRR0N-Port 17 on Link 1	Capable Ethernet	6195 bps	6329 bps	0 bps	0 bps	0 bps
18	RRR0N-Port 18 on Link 1	Capable Ethernet	2333 bps	4779 bps	0 bps	0 bps	0 bps
19	RRR0N-Port 19 on Link 1	Capable Ethernet	0 bps	0 bps	0 bps	0 bps	0 bps
20	RRR0N-Port 20 on Link 1	Capable Ethernet	6888 bps	5176 bps	0 bps	0 bps	0 bps
21	RRR0N-Port 21 on Link 1	Capable Ethernet	0 bps	0 bps	0 bps	0 bps	0 bps
22	RRR0N-Port 22 on Link 1	Capable Ethernet	0 bps	0 bps	0 bps	0 bps	0 bps
23	RRR0N-Port 23 on Link 1	Capable Ethernet	0 bps	0 bps	0 bps	0 bps	0 bps
24	RRR0N-Port 24 on Link 1	Capable Ethernet	0 bps	0 bps	0 bps	0 bps	0 bps
25	RRR0N-Port 25 on Link 1	Capable Ethernet	0 bps	0 bps	0 bps	0 bps	0 bps
26	RRR0N-Port 26 on Link 1	Ethernet	0 bps	0 bps	0 bps	0 bps	0 bps
27	RRR0N-Port 27 on Link 1	Ethernet	0 bps	0 bps	0 bps	0 bps	0 bps
1424	802.1Q Native VLAN: Tag 8000	Layer 2 Virtual Link Using 802.1Q	0 bps	0 bps	0 bps	0 bps	0 bps
8121	vrrp192.168.234.155	IP for vrrp192.168.234.155	0 bps	0 bps	0 bps	0 bps	0 bps



Problemstillinger

Hvilke noder er der i mit netværk: Toolset autodiscovery funktioner giver et hurtigt overblik over, hvor dine noder er samt detaljerne om noderne.

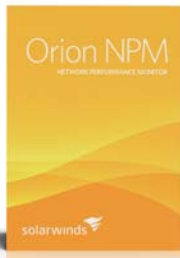
Hvordan er mine noder forbundet: Med Switchport mapper får du i detaljer at vide hvilke noder, der er forbundet til hvilke porte i dine switches.

Min IP-adresseplan ligger i Excel™: Toolsettet tilbyder en rigtig interaktiv IP-adresseplan, som gør det nemt at holde styr på alle dine segmenter og se hvor der er plads til nye noder (IP-adresser).

Vigtige funktioner

Værktøjer: I paletten finder du bl.a. værktøjer til ping, IP-adresseplanlægning, switchportmapping, Cisco config håndtering, SNMP dokumentation, netværksdiscover, performancemålinger, netflow config og måling, wake-on-lan, MAC-adresse discovery, SNMP walk, portscanner, subnet calculator, DNS analyse, traceroute og wan killer.

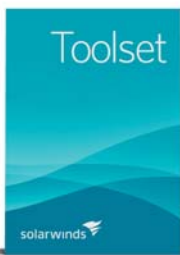
Integration: Værktøjerne i Toolsettet kan direkte integreres med Orion NCM og NPM, således at du kan bruge værktøjerne mod noder og interfaces herfra.



Performance management på dit netværk via SNMP overvågning giver dig større driftsikkerhed og et bedre overblik. Mulighed for alarmering, rapportering, trending og integration gør Orion til det perfekte værktøj til overvågning af dit netværk, således at du sikrer den bedst mulige opetid.



Effektiv løsning til håndtering af alle typer af infrastruktur enheder med en CLI (switches, AP, routere, firewalls, VPH koncentratorer m.m. med mulighed for config backup, sammenligning af konfigurationer, bulk ændring af opsætning, hurtig ændring af community strings og upload af ny IOS.



En produktiv palette af 49 værktøjer til administrativ forlængelse af funktionerne i Orion og Cirrus - eller som adhoc stand alone løsning til bl.a. netværksdokumentation, strestest, Cisco config administration, netflowadmin, switchport mapping, enhedsdatabase og meget mere.

4 råd til at komme godt i gang!

RING

Du er altid velkommen til at nå os på telefonen **+45 45 76 20 21** eller e-mail **chr@drawware.dk** og få en uforpligtende snak om jeres udfordringer og om, hvordan SolarWinds måske kunne hjælpe jer til en mere sikker netværksdrift.

PRØV

Er du mere til hands-on, så anbefaler vi, at du besøger vores hjemmeside **www.drawware.dk** og henter en prøveversion af den løsning, der passer dig bedst. Vi står klar til at hjælpe med installation og igangsætning - **og det er gratis!**

INFO

Vil du hellere sætte dig ind i løsningerne først, så er et besøg på vores danske hjemmeside **www.drawware.dk** sagen. Her finder du detaljerede produktoplysninger, brochurer, hvidbøger, referencekunder og masser af eksempler.

SPØRG

Vi har mange nordiske referencekunder i enhver størrelse og enhver branche. Vil du gerne tale med nogle af dem og høre, hvad kunderne synes om SolarWinds produkterne, så ring til os, så skaffer vi referencepersoner, du kan spørge.