

Codima

Codima IT inventerings & kartläggningsverktyg är en attraktiv lösning för hantering och dokumentering av nätverk.

Är ni förberedda på en IT-revision?

Codimas verktygslåda för IT inventering och kartläggning är en best practice lösning och fungerar out-of-the-box. Codimas verktyg är gjorda för att underlätta uppgifter som normalt tar timtal i anspråk inom planläggning, design och IT-revision.

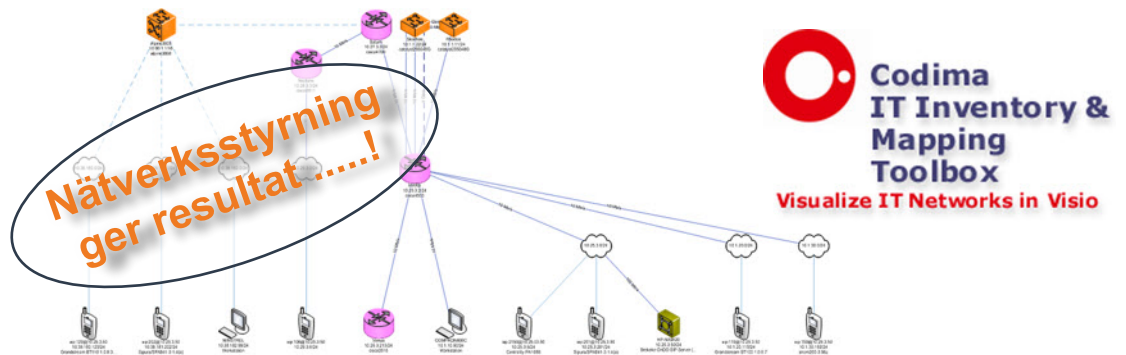
Automatisera manuella moment och processer för nätverksrevision, planläggning och design. Resultatet blir verklig tidsbesparing och därmed lägre totalkostnader och frigörandet av interna it-resurser.

Nätverksstyrning ger resultat

Codimas Inventering & kartläggnings verktyg hjälper företag, tjänsteleverantörer, systemintegratörer och konsulter med att visualisera och analysera alla former av nätverk.

- IT Inventory & Mapping Toolbox skapar förutsättningar för er organisation att effektivisera it-miljön.
- IT Inventory & Mapping Toolbox ger en visuell överblick av nätverket och gör det lättare att förstå hela IT-infrastrukturen.
- IT Inventory & Mapping Toolbox kan automatiskt kartlägga stora nätverk, snabbt och enkelt.

Codima IT Inventory & Mapping Toolbox[®]



Codima
IT Inventory & Mapping Toolbox
Visualize IT Networks in Visio

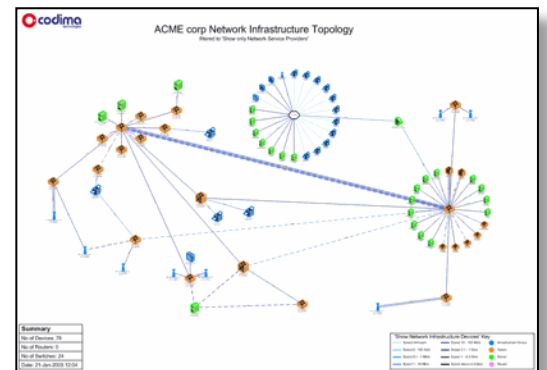
Få överblick över nätverk och reducera dina omkostnader

Codimas IT-Inventering & kartläggningsverktyg automatiserar uppgifterna så som spårning, kartläggning över företagets tillgångar via topologikartor som visas direkt i Microsoft[®] Visio[®].

Pressen på IT avdelningen växer och ett ökat fokus på en tuff IT budget gör att man behöver hitta kostnadseffektiva lösningar som kan öka produktiviteten.

Med Codimas verktyg blir uppgiften att hålla nätverksdiagram uppdaterade enkel och innebär ett slut på tidskrävande och tråkiga arbetsmoment. Codima har utvecklat en algoritm som själv kan hantera de mest komplexa nät och ger dig en unik möjlighet att kartlägga och hitta anslutna enheter från en central placering. Du kommer att spara tid och pengar på resekostnader när du ska kartlägga nätverk som omfattar kontor placerade på flera orter.

Upprättandet och kartläggningen av nätverket behöver inte vara tidskrävande och innefatta manuellt arbete.



Codimas IT-Inventerings & kartläggningsverktyg är en best practice lösning för inventering, kartläggning, visualisering av nätverk och som klarar av stora som små nätverk. Codima hanterar funktioner som:

- Ping
- Protokoll
- Passiv analys
- Fjärradministration

Codima Inventory & Mapping Toolbox är den ideala lösningen, när tidskrävande, manuellt arbete skall automatieras.

? Vill du veta mer om Codimas verktyg.
! Ring till en av våra experter för råd och vägledning.

Slut på manuellt arbete

Automatisera manuella moment och processerna för nätverksrevision, planläggning och design. Resultatet blir en verklig tidsbesparing och därmed lägre totalkostnader

Alltid Up-To-Date

Codimas verktyg använder sig av de aktuella rapporterna som kommer från nätverksenheterna och ger dig därmed en bild på hur din IT-miljö ser ut. Programmet genererar avancerade rapporter i format som t.ex. HTML, CSV, TSV, eller XLS format. IT Inventory & Mapping Toolbox kan delas mellan olika kontor, och nätverk med bibehållen kontroll över varje separat nätverk.

Visualisera hela ditt nätverk

En automatisering ger dig uppenbara fördelar. Codimas Discovery Engine™ använder sig av den insamlade informationen och genererar topologi-skisser direkt i Microsoft Visio. Användarna kan ha olika behörighets rättigheter och få tillgång till de delar som man behöver i arbetet. Codimas algoritm ger dig som användare möjligheten att själv kunna kartlägga större nätverk.

Behåll överblicken direkt i Visio

Förtydliga t.ex. VMware system eller ge enheter speciell färgkodning för en specifik leverantör och nätverkskomponenter från dessa. Detta ger tydlig och överskådlig information i topologikartorna.

Skapa och använd Visio ritningar

De intuitiva ritningarna visar anslutna enheter, och innehåller viktig information om t.ex. hastighets- och portbeskrivningar.

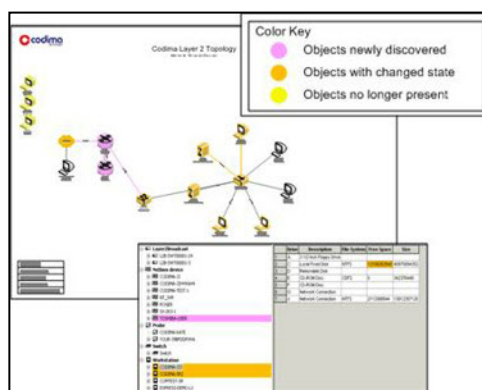
Ritningen hanterar även Spanning-Tree, Subnät och VLAN topologier och ger dig möjlighet att genomföra VLAN analys som är helt avgörande för att analysera moderna layer 2/3 nätverk som t.ex. är beroende av ett VLAN.

Discovery 1	
History ID	1
Network	Demonstration
Started	2009-09-05 19:43:50
Finished	2009-09-05 21:16:14
Final Status	Successful
Discovery Parameters	Engine version : 3.0 - Licence version : 3.0-CDE - Comments : Demonstration - Network Name : 005600 19-43-43 - Engine status : running - SNMP Start Port : 10.253.1-10.253.254 - Read Community : public - Allowed IP Addresses : - Forbidden IP Addresses : - Device list : - Do not learn : 0 - W.D.T. : 1 - NetBIOS Discovery : 1 - TCP Connections : 1 - Discover TCP Connections : 0 - Port Scan : 0 - Max Hop : 1 - Fill App Method : scan - Scan limit : 255 - Double Ping : 0 - Max Parallel Process : 10 - Min Parallel Process : 1 - Process L2 Topology : 1 - Process L3 Topology : 1 - Topology Tolerance (percentage) : 5.00000 - Auto-Run HTML Reports : 0 - DB Flush (yes/no) : 0 - DB Flush confirm : 0 - Debug Mode : 0 - Fast Discovery : 0 - Force History ID (yes/no) : 1 - Merge Discovery (yes/no) : 1 -
Discovery License Conditions	Client is in house - Version : 3.0-CDE - Expiration : 2009-01-01 - Mac Address : 00-10-D4-00-0E-3B - Profile : Complete - max Devices : 0 - max Phones : 0 - LicenseType : standard
Discovery Device Count	Discovery Maximum Device limit not reached
16 Devices Discovered	Alpha3008 - COMPAGNOLIC - d-link des 3226 - HP-N9420 - MARS - MINSTREL - Neptune - Rhodos - Saturn - sp-106R10 25.3.50 - sp-119R10 25.3.50 - sp-129R10 25.3.50 - sp-156R10 25.3.50 - sp-201R10 25.3.50 - sp-202R10 25.3.50 - sp-203R10 25.3.50 - sp-215R10 25.3.50 - Spothos - Venus
Managed Devices Summary	Discovered 12 Managed Devices : - 1 L3 Switch - 4 Router - 3 Switch - 1 VoIP Phone - 1 VoIP Server - 2 Workstation
Managed Devices Discovered	Alpha3008 - COMPAGNOLIC - d-link des 3226 - HP-N9420 - MARS - MINSTREL - Neptune - Rhodos - Saturn - sp-106R10 25.3.50 - sp-119R10 25.3.50 - sp-129R10 25.3.50 - sp-156R10 25.3.50 - sp-201R10 25.3.50 - sp-202R10 25.3.50 - sp-203R10 25.3.50 - Spothos - Venus
Discovery 2	
History ID	2
Network	Demonstration
Started	2009-09-06 13:06:14
Finished	2009-09-06 14:21:19
Final Status	Successful
Discovery Parameters	Engine version : 3.0 - Licence version : 3.0-CDE - Comments : Demonstration - Network Name : 004500 19-43-43 - Engine status : running - SNMP Start Port : 10.253.1-10.253.254 - Read Community : public - Allowed IP Addresses : - Forbidden IP Addresses : - Device list : - Do not learn : 0 - W.D.T. : 1 - NetBIOS Discovery : 1 - TCP Connections : 1 - Discover TCP Connections : 0 - Port Scan : 0 - Max Hop : 1 - Fill App Method : scan - Scan limit : 255 - Double Ping : 0 - Max Parallel Process : 10 - Min Parallel Process : 1 - Process L2 Topology : 1 - Process L3 Topology : 1 - Topology Tolerance (percentage) : 5.00000 - Auto-Run HTML Reports : 0 - DB Flush (yes/no) : 0 - DB Flush confirm : 0 - Debug Mode : 0 - Fast Discovery : 0 - Force History ID (yes/no) : 1 - Merge Discovery (yes/no) : 1 -
Discovery License Conditions	Client is in house - Version : 3.0-CDE - Expiration : 2009-01-01 - Mac Address : 00-10-D4-00-0E-3B - Profile : Complete - max Devices : 0 - max Phones : 0 - LicenseType : standard
Discovery Device Count	Discovery Maximum Device limit not reached
0 Devices Discovered	(none)
0 Devices Added Since History 1	
0 Devices Removed Since History 1	- d-link des 3226 - 10.10.1.226 - Switch - D-Link Systems, Inc.
17 Devices Discovered	Alpha3008 - COMPAGNOLIC - HP-N9420 - MARS - MINSTREL - Neptune - Rhodos - Saturn - sp-106R10 25.3.50 - sp-119R10 25.3.50 - sp-129R10 25.3.50 - sp-156R10 25.3.50 - sp-201R10 25.3.50 - sp-202R10 25.3.50 - sp-203R10 25.3.50 - Spothos - Venus

Vilka enheter finns det på nätverket? Låt IT Inventory & Mapping Toolbox göra det åt dig?

Software	Count	Device
Acrobat.com	1	• 10.0.1.207 CODIMA-SR-DEMO Windows Workstation
ACT1 by Sage Premium 2008 (10.0)	2	• 10.0.1.203 CODIMA-SR2 Windows Workstation • 10.0.1.205 SV-2K3-1 Windows Domain Controller
ACT1 Internet Sync Service	1	• 10.0.1.205 SV-2K3-1 Windows Domain Controller
ACT1 Network Sync Service	1	• 10.0.1.205 SV-2K3-1 Windows Domain Controller
ActivePerl 5.8.8 Build 811	1	• 10.0.1.205 SV-2K3-1 Windows Domain Controller
ActivePerl 5.8.8 Build 822	1	• 10.0.1.202 BUILD_PC Windows Workstation
Ad-Aware SE Personal	1	• 10.0.1.205 SV-2K3-1 Windows Domain Controller
Adobe Acrobat 5.0	1	• 10.0.1.203 CODIMA-SR2 Windows Workstation
Adobe AIR	1	• 10.0.1.207 CODIMA-SR-DEMO Windows Workstation
Adobe Flash Player 10 ActiveX	2	• 10.0.1.203 CODIMA-SR2 Windows Workstation • 10.0.1.205 SV-2K3-1 Windows Domain Controller
Adobe Reader 7.0	1	• 10.0.1.205 SV-2K3-1 Windows Domain Controller
Adobe Reader 9	1	• 10.0.1.207 CODIMA-SR-DEMO Windows Workstation
AusLogics Disk Defrag	2	• 10.0.1.203 CODIMA-SR2 Windows Workstation • 10.0.1.205 SV-2K3-1 Windows Domain Controller
Codima autoAsset	1	• 10.0.1.207 CODIMA-SR-DEMO Windows Workstation
Codima Toolbox	4	• 10.0.1.202 BUILD_PC Windows Workstation • 10.0.1.203 CODIMA-SR2 Windows Workstation • 10.0.1.205 SV-2K3-1 Windows Domain Controller • 10.0.1.207 CODIMA-SR-DEMO Windows Workstation

Vilken mjukvara finns installerad och på vilka enheter, förbättrar er compliance och kontroll.



Det är värdefullt att få en överblick över de förändringar som görs på nätverket. Med färgkodning kan du snabbt hålla ordning på enheterna, de som ändrat status eller som kanske inte längre är tillgängliga över nätverket.

Codima

IT Inventory & Mapping Toolbox

- Asset Inventory
- Reports
- Mapping
- Visualizing in Visio
- Multi Site Scheduler
- IP Pinger
- Global Alarm System
- Protocol Analysis
- Passive Analysis
- Report Manager
- Remote Manager

Bibehåll överblicken

Spårning av tillgång och efterfrågan

Med Change Control kan du förbättra nätverkssäkerheten. Genom att kunna spåra ändringar på nätverket har du alltid en överblick över installerade enheter och vad som finns uppkopplat på nätverket.

Kontroll över de viktigaste komponenterna

Med den integrerade Ping-faciliteten får du rapporter om fel på enheter via t.ex. e-mail, SMS-meddelanden eller SNMP Traps. Du kan därmed påskynda felsökningen eftersom du får ett felmeddelande så fort ett problem uppstår.

Enheter som har problem visas också direkt i Visio-ritningen, vilket gör det enkelt för dig att ha kontroll över den egentliga felorsaken.

Analysera nätverkstrafiken

Codima IT Inventory & Mapping Toolbox ger även dina användare möjligheter att övervaka och se tendenser i realtid.

Det omfattande protokollanalysverktyget ger dig en överblick över belastning, prioritet, protokoll, frame storlek och ICMP tendenser.

Centraliserade rapporter

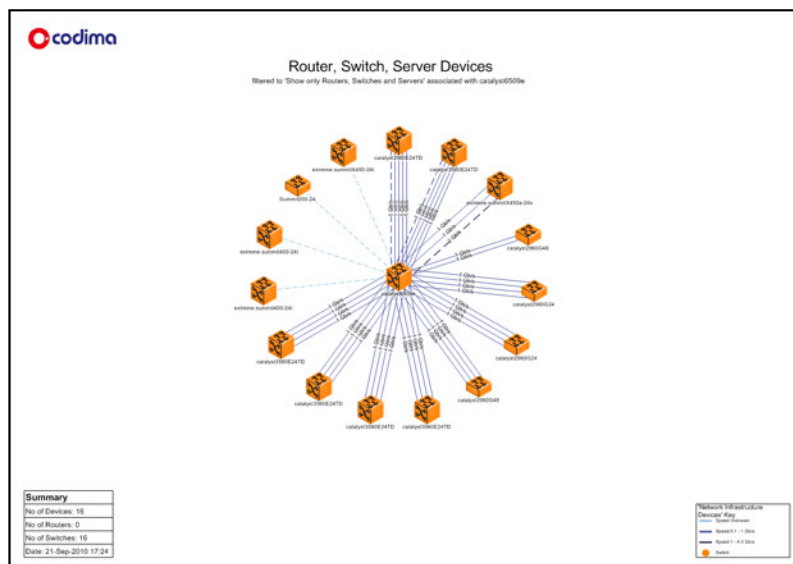
Rapport Manager genererar statistik och historiska grafer som kan användas i Microsoft Word eller som HTML-sidor.

Minska era IT omkostnader

Dokumentation av IT-infrastrukturen har blivit en betydande del av den vardagliga driften. Minskade IT-budgetar samt ökande krav på dokumentation har inte gjort uppgifterna lättare.

Kravet på detaljerad information i en komplex IT-miljö gör att ett omfattande och tidskrävande arbete är nödvändigt.

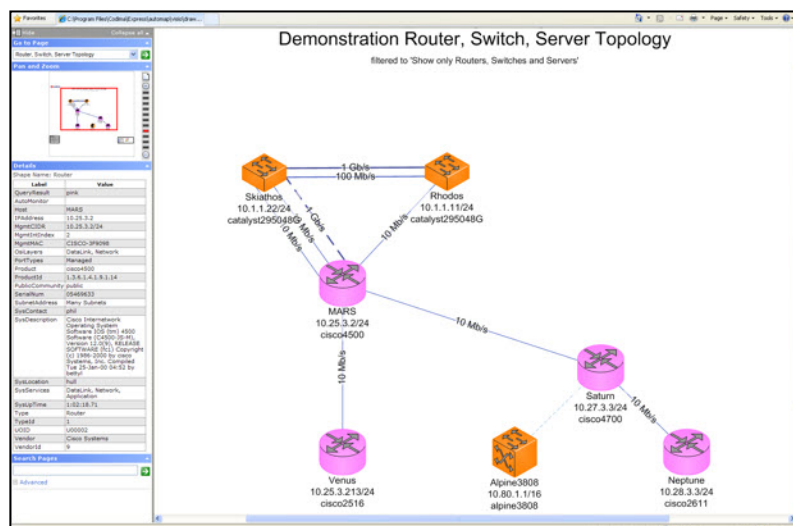
Men med Codimas verktyg kan du automatisera dessa uppgifter och dra fördel av tidsbesparingar och sänkta omkostnader.



Vilka enheter är anslutna till en specifik switch, vilka routrar/ switchar är kopplade mot en Cisco Catalyst 6500e switch?... Codima Inventory & Mapping Toolbox ger dig svaret.

Address	Type	Details	Response Time			Replies	Response SLA			Mode	Alarm Actions	Edit
			Avg	Min	Max		100.0%	0.0%	0.0%	I.C.M.P.		
10.0.1.3	Use Diffv	NT_SVR_Support Microsoft,Windows Domain Controller	1.86 ms	99.0 ms	2.61 ms	100.0%	0.0%	0.0%	Rate 2 sec	Log Alarms	Echo 1	
10.0.1.26	Use Diffv	Switch1, Cisco Systems,catalyst2950Q24	2.69 ms	1.48 ms	16.1 ms	100.0%	0.0%	0.0%	Rate 2 sec	Log Alarms	Alarm 1	
10.0.1.27	Use Diffv	Switch2, Cisco Systems,catalyst2950Q24	1.39 ms	1.53 ms	26.8 ms	100.0%	0.0%	0.0%	Rate 2 sec	Log Alarms		
10.0.1.200	Use Diffv	CODIMA-11, Microsoft,Windows Workstation	2.39 ms	174 ms	2.64 ms	100.0%	0.0%	0.0%	Rate 2 sec	Log Warning		
10.0.1.101	Use Diffv	Router-2, London HRB Cisco Systems,cisco25113M	1.38 ms	872 ms	3.93 ms	100.0%	0.0%	0.0%	Rate 2 sec			
10.0.1.205	Use Diffv	SV-2K3-L, London Microsoft,Windows Domain Controller	162 ms	114 ms	2.73 ms	100.0%	0.0%	0.0%	Rate 2 sec			

Pinger Manager ger dig ögonblickliga besked, när det uppstår problem med en enhet, och ger dig möjlighet att åtgärda fel, när de uppstår.



Bibehåll överblicken över nätverkets komponenter genom att filtrera enheter som t.ex. routrar, switchar och servrar.

Därför är Codimas IT Inventory & Mapping Toolbox ett bra val!

- 100% integration, minskar IT omkostnaderna genom nyttjande av de integrerade processerna så du får ut maximalt av din IT-Infrastruktur, utan många timmars arbete.
- Spar tid och pengar med automatisk nätverks-inventering och uppdaterade rapporter.
- Med Codimas verktyg är du alltid Up-To-Date då Codimas verktyg automatiskt inhämtar aktuell status direkt från nätverkets komponenter. Det blir lättare att budgetera IT-kostnader då du har en komplett överblick över hela IT-miljön och kan se vilka delar och enheter som skulle kunna tas bort p.g.a att de t.ex. inte använts på länge eller att behov har förändrats.
- Nätverksdokumentation som du kan förlita dig på. Du kan försäkra dig om att verksamhetspolicier och juridiska krav efterlevs med spårning av använda programvaror, antalet licenser samt identifiering av användning av otillåten programvara. Kontroll över att nätverket följer gällande regler och bestämmelser.
- Codima Inventory & Mapping Toolbox hjälper er att gå igenom era verkliga kostnader för hela er IT-miljö.
- De intuitiva kartorna i Visio, gör det enkelt för dig att spåra historiska förändringar, identifiera leverantörer, se nätverksproblem men inte minst kunna se, dela, och presentera komplex information i visuella visioritningar direkt i Microsoft Visio.



Om Draware:

Vi är uteslutande experter inom nätverk och serverhantering och utför tjänster som, helpdesk, analys av logfiler, fjärrstyrning / remote,NMS, dokumentation mm. Vi hjälper dig i alla affärsfaser från POC, inköp till implementering, undervisning, support & underhåll.

Draware™ A/S
Teglgården 46
DK- 3460 Birkerød
Tlf.: (+45) 45 76 20 21
Fax: (+45) 45 76 41 21
E-mail: info@draware.se

Nyckelfunktioner och fördelar

Codima IT Inventory & Mapping Toolbox har många nyckelfunktioner.

Asset Inventory & Rapporter

- Codimas Discovery Engine™ hittar mjukvara och enheter på ert Ethernet nätverk, och ger er möjlighet till att generera rapporter i t.ex. HTML. Med hjälp av Change Control funktionen visas alla nätverksförändringar och var i nätverket de har skett, de visualiseras med en bibehållen överblick över hela nätverket.

Kartläggning

- Codima IT Inventory & Mapping Toolbox använder inga "agenter" för kartläggning av enheter eller komponenter. Codima använder den information som finns tillgänglig på enheterna tillsammans med informationen från övervakningsdata och analyserar dessa.

Visualisera i Visio

- Codima visualiserar alla former av nätverk och genererar topologi skisser direkt i Microsoft Visio. På Visio ritningarna får du överskådlig information om ping och SNMP övervakningsstatus. Ger enheter och komponenter en unik färgkodning, per leverantör och synliggör VMware system genom att tydligt framhäva dessa.

**? Kort och gott, få överblick över nätverk. Det betalar sig.
! Ring till en av våra experter för råd och vägledning.**

Multi Site Scheduler

- Planlägg och automatisera var och när du vill uppdatera nätverket från en central konsol som kontrollerar flera olika nätverk på olika platser.

Protokoll Analys

- Protokollövervakning i realtid ger dig möjlighet att "avkoda" den övervakade trafiken genom att använda namnen på enheter istället för råa IP adresser.

IP Pinging

- Genom att använda sig av enhetsstatus och Ping-svarstider ges du en snabb indikation på fel eller avbrott. Fel och nedtid på enheter rapporteras via t.ex. e-mails, SMS-besked och SNMP traps samt visas direkt på Visio kartorna vilket gör det enkelt att identifiera de bakomliggande felorsakerna.

Global Alarm System

- Det Globala Alarmsystemet hjälper dig att behålla överblicken. Om ett fel uppstår skickar det Globala Alarmsystemet rapporter via t.ex. e-mail, SMS-meddelanden med utgångspunkt från SNMP traps.

Passiv Analys

- Den passiva övervakningen av nätverks-trafiken gör det möjligt att göra omfattande analyser av protokoll, prioriterade inställningar, noder och trafikmönster, som t.ex. kan visas per nod, eller per protokoll. Du får således en överblick på trafiktendenser som täcker in belastning, prioritet, protokoll, frame size, och ICMP rapporter.

Report Manager

- Report Manager skapar rapporter i Microsoft Word per dag, vecka, månad eller on-demand i HTML med hjälp av det centraliserade rapportsystemet. Rapporterna kan skraddarsys för att fokusera på utvalda enheter eller typer av apparater som t.ex. routrar och servrar.

Remote Manager

- Remote Manager gör det möjligt att fjärrstyra Codimas verktyg.

Remote Sonder

- Övervakar och analyserar trafik på andra kontor, som t.ex. satellitkontor, avdelningskontor eller centrallager. Lösningen kräver dock att man installerar lokala prober på t.ex. en server, eller dator.