

Codima

Codima IT Inventory & Mapping Toolbox er en attraktiv løsning til opgørelse og kortlægning af netværk.

Er du parat til IT-Revision?

IT Inventory & Mapping Toolbox er let at bruge, og out-of-the-box kan IT Inventory & Mapping Toolbox løse opgaver som oftest tager timers arbejde inden for områder som planlægning, design og IT-Revision.

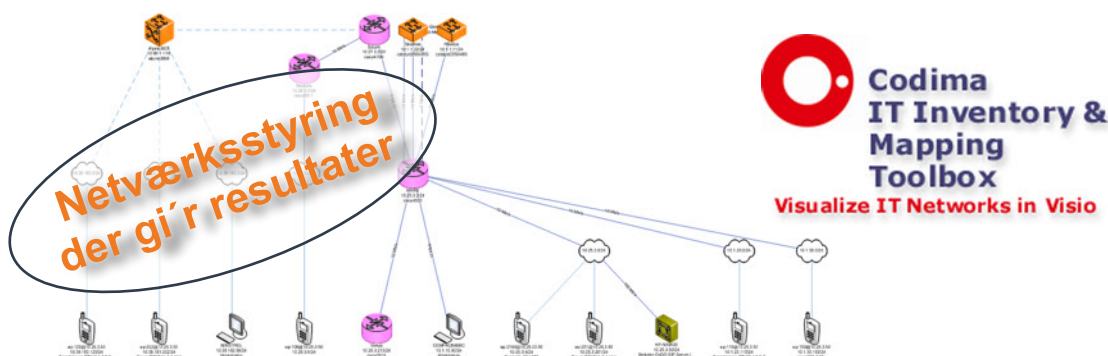
Opgaver som alle er tidskrævende men IT Inventory & Mapping Toolbox automatiserer disse processer og derved opnår du reelt en tidsbesparelse samt reducerer omkostningerne ved bl.a. at automatisere de manuelle opgaver samt fjerne alle unødige IT-ressourcer.

Netværksstyring der gi'r resultater

Codima IT Inventory & Mapping Toolbox hjælper virksomheder, tjenesteudbydere, systemintegratorer og rådgivere med at dokumentere, visualisere og analysere alle former for netværk.

- IT Inventory & Mapping Toolbox giver din organisation mulighed for at gøre jeres IT-miljø mere effektivt.
- IT Inventory & Mapping Toolbox giver overblik over ethvert netværk og gør det endnu lettere at forstå IT-infrastrukturen.
- IT Inventory & Mapping Toolbox kan kortlægge selv store netværk.

Codima IT Inventory & Mapping Toolbox[®]



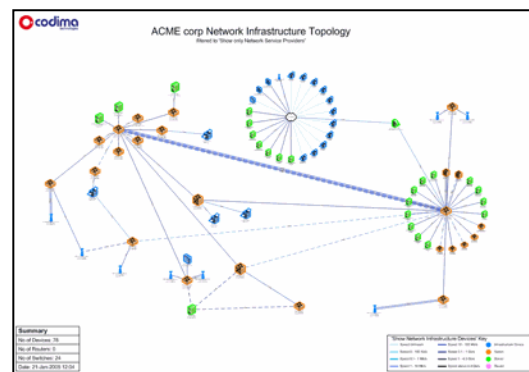
Få overblik over netværket og reducer omkostningerne

Codima IT Inventory & Mapping Toolbox automatiserer opgaver som sporing, opgørelse og kortlægning af assets, og genererer omfattende rapporter og opretter et topologikort, som du kan få vist direkte i Microsoft[®] Office Visio[®].

Presset på IT-afdelingen vokser og den øgede fokus på IT-budgettet har givet anledning til at finde omkostningseffektive løsninger som kan øge produktiviteten.

Med Codima IT Inventory & Mapping Toolbox er det ikke længere en sur pligt at skulle holde netværksdiagrammerne up-to-date. Codima har udviklet en algoritme, der kan håndtere selv de mest komplekse netværk, og det giver dig en unik mulighed for at lave opgørelser, kortlægge og finde tilsluttet udstyr fra en central placering. Derved sparer du både tid og penge på rejseudgifterne når du skal arbejde på tværs af lokationer.

Opgørelse og kortlægning af netværket behøver ikke at være et tidskrævende og manuelt arbejde.



Codima IT Inventory & Mapping Toolbox er en best practice-løsning til oprettelse af opgørelser og kortlægning af netværk, og det kan håndtere såvel store som små netværk. Codima håndterer funktioner som bl.a.:

- Ping
- Protokol
- Passiv analyse
- Fjernadministration

? Hør mere om Codima IT Inventory & Mapping Toolbox.
! Ring til en af vores eksperter og få råd og vejledning.

Er Codima IT Inventory & Mapping Toolbox den ideelle løsning, når tidskrævende manuelt arbejde skal automatiseres.

Slut med manuelt arbejde

Automatisér manuelle opgaver

Ved at automatisere processerne inden for områder som netværksrevision, planlægning og design kan Codima IT Inventory & Mapping Toolbox hjælpe dig til reelle tidsbesparelser og dermed også lavere omkostninger.

Altid Up-To-Date

Codima IT Inventory & Mapping Toolbox benytter sig af de aktuelle oplysninger fra netværksenheder m.v. og giver dig derved en præcis opgørelse over IT. Programmet genererer avancerede rapporter i formater som fx HTML, CSV, TSV eller XLS-format. IT Inventory & Mapping Toolbox kan anvendes på tværs af flere netværk og kan hjælpe dig med at holde styr på netværkene på flere lokationer.

Visualisér hele dit netværk

Automatisering der giver dig fordele. Codima's Discovery Engine™ bruger de indsamlede oplysninger til at generere topologi-tegninger direkte i Microsoft Office Visio, og brugerne skal kun have rettigheder / adgang til relevante funktioner i Visio. Codima's algoritme giver brugerne mulighed for at kortlægge selv store netværk.

Bevar overblikket i Visio

Ved at fremhæve fx VMWare systemerne eller give udstyr fra en bestemt leverandør en farvekode, så kan du bedre bevare overblikket over dit netværk på topologi-kortene i Visio.

Brug Visio kort

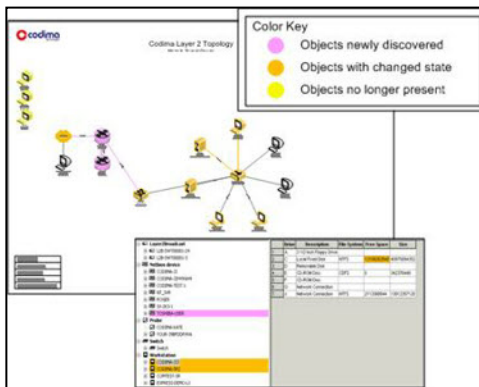
Det intuitive kort viser de enheder, der er tilsluttede og indeholder vigtige oplysninger som fx hastigheds- og port-beskrivelser. Kortet dækker også Spanning Tree, Subnet og VLAN topologier og udførelsen af en VLAN analyse, som er alt afgørende for at analysere moderne layer 2 / 3 netværk, som fx er meget afhængige af et VLAN.

Discovery 1	
History ID	1
Network	Demonstration
Started	2009-09-05 19:43:50
Finished	2009-09-05 21:16:14
Final Status	Successful
Discovery Parameters	Engine version : 3.0 - Licence version : 3.0-CDE - Comments : Demonstration - Network Name = 005600 19-43-43 - Engine status = running - SNMP Start Port = 10.253.1-10.253.254 - Read Community = public - Allowed IP Addresses = - Forbidden IP Addresses = - Device list = - Do not learn = 0 - W.D.T. = 1 - NetBIOS Discovery = 1 - TCP Connections = 1 - Discover TCP Connections = 0 - Port Scan = 0 - Max Hop = 1 - Fill App Method = scan - Scan limit = 255 - Double Ping = 0 - Max Parallel Process = 10 - Min Parallel Process = 1 - Process L2 Topology = 1 - Process L3 Topology = 1 - Topology Tolerance (percentage) = 5.000000 - Auto-Run HTML Reports = 0 - DB Flush (yes/no) = 0 - DB Flush confirm = 0 - Debug Mode = 0 - Fast Discovery = 0 - Force History ID (yes/no) = 1 - Merge Discovery (yes/no) = 1 -
Discovery License Conditions	Client = in house - Version = 3.0-CDE - Expiration = 2009-01-01 - MacAddress = 00-16-D4-40-8B-3B - Profile = Complete - max Devices = 0 - max Phones = 0 - LicenseType = standard
Discovery Device Count	Discovery Maximum Device limit not reached
16 Devices Discovered	Alpha3808 - COMPANM01C - d-link des 3226 - HP-N9420 - MARS - MINSTREL - Neptune - Rhodus - Saturn - sp-109@10.25.3.50 - sp-119@10.25.3.50 - sp-129@10.25.3.50 - sp-159@10.25.3.50 - sp-201@10.25.3.50 - sp-202@10.25.3.50 - sp-215@10.25.3.50 - Spothus - Venus
Managed Device Summary	Discovered 12 Managed Devices : - 1 L2 Switch - 4 Router - 3 Switch - 1 VoIP Phone - 1 VoIP Server - 2 Workstation
Managed Devices Discovered	Alpha3808 - COMPANM01C - d-link des 3226 - HP-N9420 - MARS - MINSTREL - Neptune - Rhodus - Saturn - sp-109@10.25.3.50 - sp-119@10.25.3.50 - sp-129@10.25.3.50 - sp-159@10.25.3.50 - sp-201@10.25.3.50 - sp-202@10.25.3.50 - sp-215@10.25.3.50 - Spothus - Venus
Discovery 2	
History ID	2
Network	Demonstration
Started	2009-09-06 13:06:14
Finished	2009-09-06 14:21:19
Final Status	Successful
Discovery Parameters	Engine version : 3.0 - Licence version : 3.0-CDE - Comments : Demonstration - Network Name = 004950 09-10-43-40 - Engine status = running - SNMP Start Port = 10.253.1-10.253.254 - Read Community = public - Allowed IP Addresses = - Forbidden IP Addresses = - Device list = - Do not learn = 0 - W.D.T. = 1 - NetBIOS Discovery = 1 - TCP Connections = 1 - Discover TCP Connections = 0 - Port Scan = 0 - Max Hop = 1 - Fill App Method = scan - Scan limit = 255 - Double Ping = 0 - Max Parallel Process = 10 - Min Parallel Process = 1 - Process L2 Topology = 1 - Process L3 Topology = 1 - Topology Tolerance (percentage) = 5.000000 - Auto-Run HTML Reports = 0 - DB Flush (yes/no) = 0 - DB Flush confirm = 0 - Debug Mode = 0 - Fast Discovery = 0 - Force History ID (yes/no) = 1 - Merge Discovery (yes/no) = 1 -
Discovery License Conditions	Client = in house - Version = 3.0-CDE - Expiration = 2009-01-01 - MacAddress = 00-16-D4-40-8B-3B - Profile = Complete - max Devices = 0 - max Phones = 0 - LicenseType = standard
Discovery Device Count	Discovery Maximum Device limit not reached
0 Devices Discovered	(none)
Discovery History 1	d-link des 3226 - 10.80.1.226 - Switch - D-Link Systems, Inc.
1 Device Discovered Since History 1	d-link des 3226 - 10.80.1.226 - Switch - D-Link Systems, Inc.
17 Devices Discovered	Alpha3808 - COMPANM01C - HP-N9420 - MARS - MINSTREL - Neptune - Rhodus - Saturn - sp-109@10.25.3.50 - sp-119@10.25.3.50 - sp-129@10.25.3.50 - sp-159@10.25.3.50 - sp-201@10.25.3.50 - sp-202@10.25.3.50 - sp-215@10.25.3.50 - Spothus - Venus

Hvilke enheder er der på netværket? Lad IT Inventory & Mapping Toolbox hjælpe dig!

Software	Count	Device
Acrobat.com	1	• 10.0.1.207 CODIMA-SR-DEMO Windows Workstation
ACT1 by Sage Premium 2008 (10.0)	2	• 10.0.1.203 CODIMA-SR2 Windows Workstation • 10.0.1.205 SV-2K3-1 Windows Domain Controller
ACT1 Internet Sync Service	1	• 10.0.1.205 SV-2K3-1 Windows Domain Controller
ACT1 Network Sync Service	1	• 10.0.1.205 SV-2K3-1 Windows Domain Controller
ActivePerl 5.8.8 Build 811	1	• 10.0.1.205 SV-2K3-1 Windows Domain Controller
ActivePerl 5.8.8 Build 822	1	• 10.0.1.202 BUILD_PC Windows Workstation
Ad-Aware SE Personal	1	• 10.0.1.205 SV-2K3-1 Windows Domain Controller
Adobe Acrobat 5.0	1	• 10.0.1.203 CODIMA-SR2 Windows Workstation
Adobe AIR	1	• 10.0.1.207 CODIMA-SR-DEMO Windows Workstation
Adobe Flash Player 10 ActiveX	2	• 10.0.1.203 CODIMA-SR2 Windows Workstation • 10.0.1.205 SV-2K3-1 Windows Domain Controller
Adobe Reader 7.0	1	• 10.0.1.205 SV-2K3-1 Windows Domain Controller
Adobe Reader 9	1	• 10.0.1.207 CODIMA-SR-DEMO Windows Workstation
AusLogics Disk Defrag	2	• 10.0.1.203 CODIMA-SR2 Windows Workstation • 10.0.1.205 SV-2K3-1 Windows Domain Controller
Codima autoAsset	1	• 10.0.1.207 CODIMA-SR-DEMO Windows Workstation
Codima Toolbox	4	• 10.0.1.202 BUILD_PC Windows Workstation • 10.0.1.203 CODIMA-SR2 Windows Workstation • 10.0.1.205 SV-2K3-1 Windows Domain Controller • 10.0.1.207 CODIMA-SR-DEMO Windows Workstation

Hvilket software er installeret og hvor, forbedr jeres compliance ved at bevare kontrollen.



Det er nemt at få et overblik over ændringerne på netværket. Med farvekoderne kan du hurtigt holde styr på nye enheder, enheder der har ændret status eller som ikke længere er tilgængelig på netværket.

IT Inventory & Mapping Toolbox

- Asset Inventory
- Reports
- Mapping
- Visualizing in Visio
- Multi Site Scheduler
- IP Pinger
- Global Alarm System
- Protocol Analysis
- Passive Analysis
- Report Manager
- Remote Manager

Bevar overblikket

Sporing af tilgang og afgang

Med Change Control kan du forbedre netværkssikkerheden. Ved at spore ændringer på netværket har du altid et overblik over, hvilke enheder der har forladt og / eller tilsluttet sig netværket.

Kontrol af de vigtigste enheder

Den integrerede ping facilitet rapporterer om fejl på enhederne via fx e-mails, SMS-beskeder eller SNMP Traps, og du kan derved fremskynde fejlfindingen, fordi du får en fejlmeddelelse, så snart en fejl opstår.

Fejlbehæftede enheder bliver også vist direkte på dit Visio kort, hvilket gør det nemt for dig at få øje på den egentlige årsag.

Analysér netværkstrafikken

Codima IT Inventory & Mapping Toolbox giver fx også brugerne mulighed for at overvåge tendenser i realtid.

Den omfattende analyse af protokollerne giver dig et overblik over loading, prioritet, protokoller, frame size og ICMP tendenser.

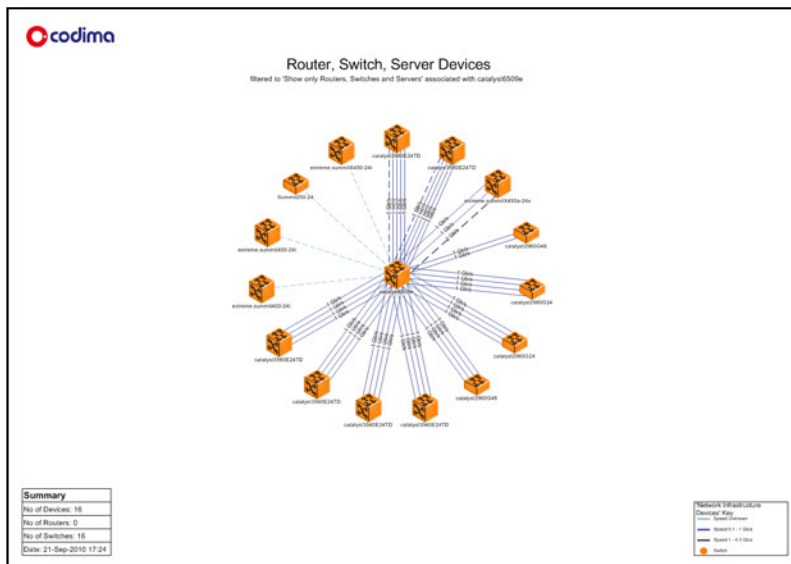
Centraliserede rapporter

Rapporter Manager genererer statistiske og historiske grafer, som fx kan anvendes i Microsoft Word og / eller som HTML-sider.

Reducér IT omkostningerne

Dokumentation af IT-infrastrukturen er blevet en betragtelig del af hverdagens opgaver, og faldende IT-budgetter samt et øget krav om dokumentation har ikke gjort opgaven lettere.

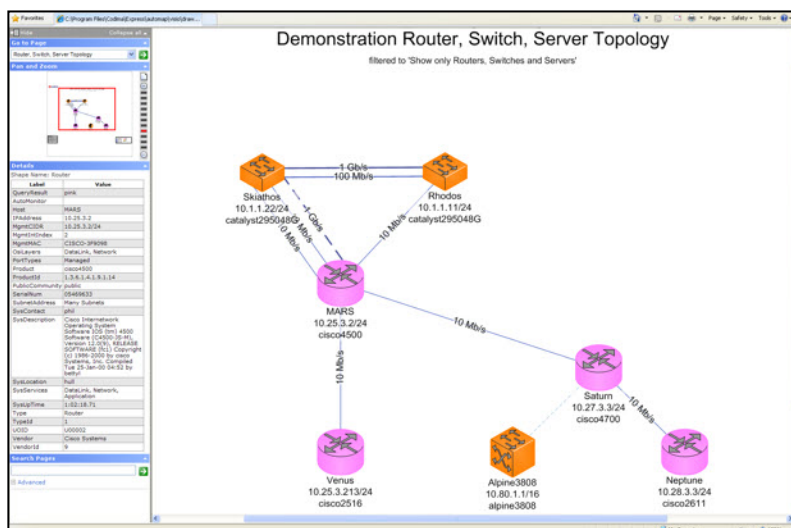
Kravet om detaljerede oplysninger i et komplekst IT-miljø er oftest omfattende og tidskrævende, men med Codima IT Inventory & Mapping Toolbox kan du automatisere disse opgaver og derved er løsningen tidsbesparende og omkostnings-effektiv.



Hvilke enheder er tilsluttet til en bestemt switch, fx hvilke routere og switche er tilsluttet til jeres Cisco Catalyst 6509e switch?.. Codima IT Inventory & Mapping Toolbox giver dig svaret.



Pinger Manager giver øjeblikkeligt besked, når der opstår problemer med en enhed, og det gør det muligt for dig at reagere på fejl, når de opstår.



Bevar overblikket ved at filtrere enheder som fx routere, switche og servere.

Derfor er Codima IT Inventory & Mapping Toolbox et godt valg!

- 100% integration, reducerer IT omkostninger ved at udnytte de integrerede processer, så du kan få det maksimale ud af IT-infrastrukturen, uden at det kræver timers arbejde.
- Spar tid og penge ved at automatisere netværks Inventory og ajourføre rapporter.
- Med Codima Inventory & Mapping Toolbox er du altid up-to-date, fordi Codima Inventory & Mapping Toolbox automatisk indhenter alle de korrekte oplysninger direkte fra netværket. Det er med til at forbedre IT-budgettet, da du har et komplet overblik over alt IT-udstyret og kan se om der kan rationaliseres/skæres ned på antallet af enheder fordi de enten ikke er i brug eller behovet har ændret sig.
- Netværksdokumentation der er til at gå til. Du kan sikre dig at virksomhedens politik og juridiske krav er opfyldt ved tracking af software installationer, kontrol over antallet af licenser samt identificeringen af ulovlig software bliver dermed forbedret. Compliance og kontrollen over jeres netværk.
- Codima Inventory & Mapping Toolbox hjælper dig med at gennemgå og kontrollere jeres vedligeholdelsesomkostninger på IT-området.
- De intuitive kort i Visio, gør det nemt for dig at spore historiske forandringer, identificere leverandører, se netværksproblemer samt se, dele og præsentere komplekse informationer direkte i Microsoft Office Visio.



Om Draware:

Vi er uafhængige eksperter i netværk og server management inklusive discipliner som helpdesk, loganalyse, remote control, NMS, dokumentation mm. Vi hjælper dig i alle faser fra POC, over indkøb til implementering, undervisning, support og maintenance,

Draware™ A/S
Teglgården 46
DK- 3460 Birkerød
Tlf.: (+45) 45 76 20 21
Fax: (+45) 45 76 41 21
E-mail: info@draware.dk

Nøglefunktioner og fordele

Codima IT Inventory & Mapping Toolbox har en række nøglefunktioner.

Asset Inventory & Rapporter

Codima's Discovery Engine™ kan finde software og enheder på ethvert netværk, og det giver dig mulighed for at generere rapporter i fx HTML. Med Change Control funktionen bliver alle ændringer i netværket fremhævet, så du kan bevare overblikket over, hvad der sker på netværket.

Kortlægning

Codima IT Inventory & Mapping Toolbox anvender ingen "agenter" til kortlægning af enheder og udstyr. Codima gør brug af de oplysninger, som allerede er tilgængelige på enhederne og udstyret samt oplysningerne fra overvågningsdata som analyseres.

Visualisere i Visio

Codima visualiserer alle former for netværk og genererer topologi-tegninger direkte i Microsoft Office Visio. På Visio kortene vises der oplysninger som pinger og SNMP overvågningsstatus. Giv enheder og udstyr en unik farvekode afhængig af leverandør og synliggør VMware systemerne ved at fremhæve dem.

**? Kort og godt, få overblik over netværket. Det betaler sig.
! Ring til en af vores eksperter og få råd og vejledning.**

Multi Site Scheduler

Planlæg og automatiser hvor og hvornår du vil have udført opgaverne fra én central konsol men på tværs af flere lokationer.

Protokol Analyse

Protokol overvågning i realtid giver dig mulighed for, at "afkode" den overvågede trafik ved at bruge navne på enheder i stedet for rå-adresser.



IP Pinging

Ved at bruge enhedsstatus og ping svartider får man en hurtig indikation af, om der er fejl og nedbrud. Fejl og nedbrud på enhederne rapporteres via fx e-mails, SMS-beskeder og SNMP Traps samt vises direkte på Visio kortene og det gør det nemt at identificere de dybereliggende årsager.

Global Alarm System

Global Alarm System hjælper med at bevare overblikket, hvis noget går galt, det globale alarmsystem sender alarm-rapporter via e-mails eller SMS-beskeder på baggrund af SNMP Traps.

Passiv Analyse

Den passive overvågning af netværkstrafikken gør det muligt at lave en omfattende analyse af protokoller, prioriterede indstillinger, noder og trafikmønstret, som fx kan vises pr. node eller pr. protokol. Du får således et overblik over trafik tendenser, der dækker loading, prioritet, protokoller, frame size og ICMP rapporter.

Report Manager

Opret rapporter i Microsoft Word dagligt, ugentligt og månedligt eller on demand i HTML ved hjælp af det centraliserede rapportsystem. Rapporter kan "skræddersys" til at fokusere på udvalgte enheder eller typer af apparater som fx routere eller servere.

Remote Manager

Remote Manager gør det muligt at fjernstyre værktøjerne.

Remote sonder

Overvåger og analyserer trafik på andre lokationer, som fx satellitkontor, afdelingskontor eller fjernlager. Løsningen kræver dog, at der er installeret lokale sonder.