

Solarwinds Orion NPM

Orion NPM 10.1 gør det hurtigere end hidtil at identificere, diagnosticere og løse problemer med ydeevnen på netværk og servere.

At kunne levere 100% tilgængelighed, alt i mens netværkets infrastruktur er under konstant forandring, kan være en udfordring, og for at kunne gøre dette skal du have en overvågningsløsning, der automatisk tilpasser sig ændringerne i den dynamiske infrastruktur.

Mobil Overvågning

Dit netværk er ligeglad med, om du er til frokost, i møde eller på kundebesøg. Med den nye version af Orion NPM 10.1 kan du overvåge netværkets ydeevne fra populære mobiltelefoner som bl.a.:

- iPhone®
- Blackberry®
- Android™



Nyt i Orion NPM 10.1

- **Nyt!** Dynamiske service grupper
- **Nyt!** Grubebetinget afhængighed
- **Nyt!** VSAN og Fiber Channel overvågning og rapportering
- **Udvidet!** LUCID™ Interface
- **Nyt!** Message Center
- **Udvidet!** Virtual infrastruktur overvågning
- **Nyt!** Understøtter Cisco® Unified Computing System™ (UCS)
- **Nyt!** Netværksovervågning fra mobilen
- **Nyt!** Microsoft® AD® Integration

(Læs mere på side 2).



Orion Network Performance Monitor 10.1

Lad os hjælpe dig med at finde en ny løsning, som sparer dig for tid & penge!

SolarWinds Orion NPM er en prisvenlig, fleksibel og skalerbar overvågningsløsning, som er gennemprøvet hos mere end 93.000 store og mellemstore virksomheder verden over, og SolarWinds løsninger kan skaleres fra nogle få switches og servere til at håndtere mange tusinde netværksenheder og applikationer.

! Brugerne klager over langsommelig IT !

- Virksomheden har investeret massivt i ny infrastruktur og software. Alle "lamper" i driften lyser grønt, men brugerne klager stadig over langsommelig IT, og du ved ikke rigtigt hvorfor. Det fører til dyre ekstra regninger til eksterne konsulenter.

? Men hvorfor er IT langsommelig ?

SolarWinds Orion NPM har en lang række og velkendte funktionaliteter til fejl- og performance-overvågning, som giver dig mulighed for at indsamle og se tilgængeligheden i både realtid og historisk statistik direkte fra din webbrowser.

**? Hør mere om Orion NPM 10.1 og alle de fordele du kan opnå.
! Ring til en af vores eksperter og få råd og vejledning.**

SolarWinds har netop frigivet version 10.1 af Orion Network Performance Monitor (NPM), og den nye version af Orion NPM har fået mange nye funktioner som bl.a. dynamiske service grupper, understøttelse af UCS,

Indhold

Orion NPM 10.1 s.1

Nyt i Orion NPM 10.1 s.2

Moduler til Orion NPM s.3

SolarWinds Profiler s.4

Microsoft AD integration, Message Center og Virtualization Management.



Orion NPM 10.1 giver dig mulighed for hurtigt at identificere, diagnosticere og løse netværksproblemer og udfald, før du begynder at få opkald fra brugere, der undrer sig over, at "det ikke virker" eller "det er langsomt".

Med den nye version Orion NPM 10.1, er det blevet endnu lettere at bevare overblikket. SolarWinds har nemlig gjort det muligt at tilgå Orion NPM 10.1 direkte fra din smartphone som fx iPhone, Android eller Blackberry og det betyder, at du kan bruge tiden på at optimere og vedligeholde netværket.

Med **Dynamiske Service Grupper** kan du fx. vise din chef, at netværks-enhederne på hovedkontoret "kører" som de skal, alt imens de øvrige lokationer altid har problemer og derfor bør omkonfigureres eller opgraderes.

Eller hvis bogholderiet altid klager over, at salgsteamet får "særbehandling", når det kommer til netværksydeevne eller problemer, kan du hurtigt generere en rapport, der detaljeret viser hvordan en afdeling og et netværk "kører".

Nyt i Orion NPM

Der er mange spændende nyheder i Orion NPM 10.1:

Virtual Infrastruktur

VMware overvågning er nu en del af Orion NPM, med Orion NPM kan du overvåge hele dit VMware-miljø (virtuel infrastruktur), fra vCenter™, datacenteret og klynge til ESX hosts fra én enkelt konsol.

Få styr på tilgængeligheden og performance målingerne, herunder CPU og hukommelsesudnyttelse, diskforbrug og båndbredde.

Orion NPM 10.1 identificerer og overvåger automatisk alle nye virtuelle maskiner som tilføjes til VMware-miljøet.

VSAN og Fibre Channel

Realtid overvågning og historisk statistik om tilstand på VSAN, herunder pakker per sekund, responstid og pakketab.

VSAN oversigtsvisning til Cisco® MDS.

Overvågning af Fibre channel med detaljeret visning for tilsluttede enheder, sensor detaljer og NVF's for Cisco MDS, Brocade® og McData®-enheder.

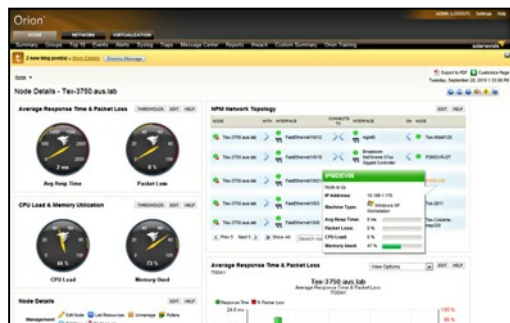
Message Center

Message Center i Orion NPM 10.1 giver dig et konsolideret overblik og mulighed for hurtigt at fejlfinde på netværkets problemer som fx ydeevne ved hjælp af SNMP traps og Syslog data fra én enkelt konsol.



Nyt i Orion NPM 10.1

- **Dynamiske Service Grupper**
 - Forenkler overvågning af store og komplekse it-miljøer ved at gruppere netværksenheder efter kategori som fx lokation eller afdeling.
- **Gruppebetinget afhængighed**
 - Med intelligent gruppering af tilsluttede netværksenheder og / eller interfaces bliver du advaret, hvis en kritisk enhed går ned.
- **VSAN & Fibre Channel overvågning og rapportering**
 - Gør det nemt at overvåge i realtid og rapportere om tilstanden, ydeevnen og problemer for dit Virtual Storage Area Network (VSAN).
- **LUCID™ Interface**
 - Forenkler netværksfejlfinding via én webkonsol. Det er logisk, brugevenligt og kan tilpasses efter dit ønske og der er understøttelse af Drill-down (Lucid). Du får hurtigt og nemt et overblik over dit netværks tilstand med Top 10 visninger, drill-down kort og en enkel og let forståelig webkonsol.



- **Message Center**
 - Strømliner netværksfejlfinding ved at vise advarsler, syslog data, events og SNMP trap-meddelelser.
 - Orion NPM's Message Center giver dig et centraliseret overblik over alle meddelelserne om netværkstilstand og ydeevne.

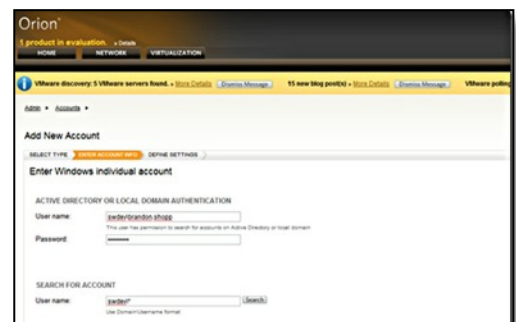
”Vi har draget stor nytte af SolarWinds gennem flere år. Vi bruger bl.a. SolarWinds produktsuite til at sikre den optimale opetid på forbindelser, netværksswitche og kritiske applikationer - på både LAN og WAN.”

- Siemens Windpower, Ulrich V. Hansen

- **Virtual Infrastruktur overvågning**
 - Opnå synlighed i det virtualiserede miljø ved at overvåge virtualisering fra vCenter, datacenter, klynger, ESX værter og helt ned til den enkelte virtuelle maskine via vCenter™.

? Hør mere om nyhederne i 10.1 og alle de fordele du kan opnå. ! Ring til en af vores eksperter og få råd og vejledning.

- **Understøtter USC (Cisco® Unified Computing System™)**
 - Aktiverer styring af dine Cisco Unified Computing System (UCS) komponenter og overvåger dine virtuelle interfaces, fabric interconnects, chassiser, blade servere og / eller rack-monterede servere.
- **Netværksovervågning fra mobilen**
 - Har du styr på, hvordan netværket performer, når du er på farten, i møde eller er til frokost?.. Nu kan du ”løsrive” dig fra din computer og overvåge netværkets ydeevne fra populære mobiltelefoner som fx iPhone®, Blackberry® og Android™.
- **Microsoft® AD Integration**
 - Det er blevet lettere at logge ind samt håndtere brugerkonti i Orion NPM 10.1 ved at udnytte dine eksisterende Active Directory-brugerkonti, herunder Active Directory-grupper.





Hvordan performer dit netværk, dine servere og applikationer?

Overvåg ydeevne og tilgængelighed på virksomhedens netværk, servere og applikationer uden at skulle investere en formue!

Moduler til Orion NPM

Bliv bedre til at håndtere netværk, servere og applikationer. Foruden de basisfunktionerne der allerede findes i Orion NPM 10.1, kan du få en række moduler, som hjælper dig mod 100% opetid.

■ **Orion IPAM (modul):** IP-adresse planlægning, dokumentation og alarmering.

! Orion IPAM er et IP-adresse administrations modul, som giver dig og dit team mulighed for at overføre IP adresseplanen fra et regneark over i Orion med et nemt webinterface og en SQL backend, så du har 100% kontrol over IP adresserne samt hvem, der ændrer hvad og hvornår.

! Orion IPAM scanner netværket periodisk for ændringer af IP adresser og vedligeholder en dynamisk liste med IP-adresser inklusive IP-adresser, der ikke svarer. Orion IPAM gør brug af Orion NPM's intuitive interface, så det er nemt for netværksmedarbejdere at klikke ind i IP-adresseplanen og finde og løse problemer med IP-adresser.

■ **Orion NetFlow (modul):** Overvågning af Flow protokollerne (netflow, s-flow, j-flow m.fl) giver detaljerede oplysninger om hvem, der bruger netværket til hvad og hvornår.

! Med NetFlow modulet er det nemt at foretage analyse af hvad, der forbruger din båndbredde og samtidigt svare realistisk på spørgsmålet:

? "Skal vi købe mere båndbredde eller skal vi udnytte den eksisterende båndbredde bedre?"

! NetFlow Traffic Analyzer er et add-on modul til Orion NPM og konverterer netflow data til grafer og tabeller, så du hurtigt og effektivt kan få et indblik i årsagerne til netværksproblemerne og performanceforringelserne på netværket.

■ **IP SLA (modul):** Overvågning af kvaliteten på VoIP trafikken så du ved, hvornår der er noget galt, som kan påvirke samtalekvaliteten samt punkt til punkt transaktioner via Cisco SLA

! Orion IP SLA Manager er en effektiv netværksovervågnings- og administrationsløsning til identifikation af site-specifikke eller WAN-relaterede netværks-performance problemer på de enkelte remote sites. Med Orion IP SLA kan du hurtigt se, hvilke devices på dit netværk, der understøtter Cisco IP SLA og automatisk sætte IP SLA konfigurationer op. Derefter kan du starte IP SLA monitoreringen og holde øje med dine vigtigste WAN applikationer, herunder Cisco VoIP.

■ **Orion APM (modul):** Overvågning af applikationer og applikationsperformance på servere inklusive enterprise-kritiske systemer som SQL, Exchange, IIS, SharePoint, print m.fl.

! Det er nemt, enkelt og effektivt at bruge Orion APM modulet til at overvåge dine enterprise applikationer på fx. Windows servere så du ved, hvor problemerne er, før de når at påvirke brugerne.

! Når kritiske applikationer ikke kører med den bedste ydeevne – eller værre endnu, slet ikke kører – begynder din helpdesk kø at vokse. Efterhånden som bunken af tickets med problemer vokser, kan det være en håbløs kamp at finde problemets hovedårsag.

**? Som netværkskonsulent ender problemet normalt hos dig.
! Ring til en af vores eksperter og få råd og vejledning.**

Mod 100% opetid

En no-nonsense løsning til overvågning, analyse og rapportering, som vil spare dig for tid, penge og samtidigt sikre målet om højere opetid.

SolarWinds gi'r svaret

Hvis noget er langsomt, står det lige på skærmen!

Med den indbyggede intelligens (NetFlow, Top 10, IP SLA, syntetiske transaktioner & profiler) giver SolarWinds et overskueligt og nemt forståeligt billede af, hvor skoene trykker. Når brugerne i udlandet ser fx YouTube over det danske net, virker ERP applikationen langsom.

Nemt at implementere,

bruge og forstå. Det kræver ikke en videregående uddannelse at implementere, betjene og forstå SolarWinds.

Du er i gang på et par timer, og systemet kan implementeres på under en uge.

Solarwinds er 100% agentløst og bygger på industristandarder.



Monitor (APM) udvider Orion's effektive monitoreringsmuligheder til applikationer og servere, hvilket giver dig mulighed for med sikkerhed at sige "Det er ikke netværket!" (eller ydmygt indrømme "Det er netværket").

Profiler:**Storage Management**

Storage Profiler er en storage performance overvågnings-løsning, som er nem at bruge. Og med Storage Profiler kan du overvåge ydeevne og tilgængelighed på virksomhedens lagringsenheder og derved opnå en lang bedre performance, en større kapacitet og højere opetid.

Server Management

Gør din hverdag lettere ved at opnå overblik og kontrol. Med Server Profiler kan du overvåge dine fysiske og virtuelle servere og se sammenhængen mellem de to "verdener". Det gør det lettere for dig, at overvåge, fejlfinde og administrere dit server-miljø.

Backup Management

Backup Management i et multi-leverandør miljø har aldrig været enklere. Med Backup Profiler kan du sige farvel til manuel kontrol af dine backups, for nu er det slut med regneark, scripts og manuel datakonsolidering fra dine backup applikationer og logs.

Ved at kombinere / integrere Storage-, Server- og Backup Profiler opnår du en komplet end-to-end løsning, som hjælper dig med at bevare overblikket og kontrollen.

De tre forskellige udgaver af Profiler kan anvendes separat som enkeltstående løsninger eller som én komplet løsning og giver dig følgende vigtige funktioner:

- End-to-end mapping
- Kapacitetsplanlægning
- Filanalyse
- Alarmering
- Rapportering

**Om Draware™ A/S:**

Vi er uafhængige eksperter i netværk og server management inklusive discipliner som helpdesk, loganalyse, remote control, NMS, dokumentation mm. Vi hjælper dig i alle faser fra POC over indkøb til implementering, undervisning, support og maintenance,

Draware™ A/S
Teglgården 46
DK- 3460 Birkerød
Tlf.: (+45) 45 76 20 21
Fax: (+45) 45 76 41 21
E-mail: info@draware.dk

SolarWinds Profiler er en komplet end-to-end løsning, der giver dig bedre kontrol og overblik i et multi-leverandør miljø.

SolarWinds Profiler hjælper dig med Storage Management af DAS, NAS og SAN. Server Management er linket mellem det fysiske og virtuelle miljø.



SolarWinds Profiler

SolarWinds Profiler er en komplet suite af løsninger, som består af:

Storage Management med Profiler:

- DAS, NAS og SAN kapacitetsanalyse og planlægning, overvågning af ydeevne, tilgængelighed, alarmering, rapportering og prognose med kortlægning af applikationer og logiske forbindelser til den fysiske infrastruktur.

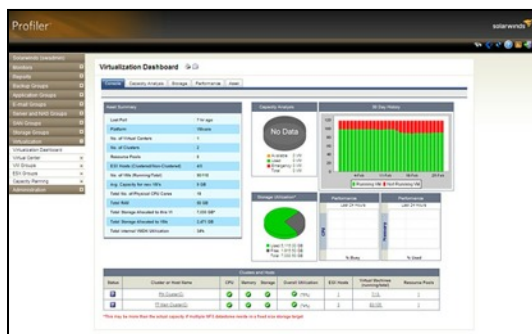
Server Management med Profiler:

- VMware infrastruktur, kapacitetsanalyse og -planlægning, overvågning af ydeevne og alarmering, gruppering og tilbageførsel (chargeback), med en fysisk og logisk kortlægning til storage.

Backup Management med Profiler:

- Centraliseret backup management, med kapacitetsanalyse og -planlægning, overvågning af ydeevne og alarmering, rapportering og performanceoptimering men Backup Profiler giver også mulighed for SLA management og Backup Media Management.

De 3 forskellige udgaver af Profiler, kan anvendes som enkeltstående løsninger eller integreres og derved opnår du én komplet end-to-end løsning.



Overvågning af f.eks. fysiske og virtuelle servere behøver ikke være besværlig, men opstår der problemer, kan du komme på hårdt arbejde! Med Server Profiler får du overblik over, hvordan dine VMware værter, hosts og de virtuelle maskiner performer.

Storage Profiler:

- Du kender sikkert problemstillingen med at skulle overvåge performance på lagringsenheder som DAS, NAS og SAN.

? Hvilke lagringsenheder er årsag til problemet?

Hvad kan jeg bruge til overvågning?

Hvad kan jeg bruge til fejlfinding?

Er det et performance problem?

Er det et kapacitetsproblem?

**? Kan du nikke genkendende til disse problemstillinger.
! Ring til en af vores eksperter
▪ og hør mere om Profiler.**

Server Profiler:

- I takt med virtualiseringen opstår der oftest mange "blinde vinkler", når operativsystemerne og applikationerne bliver "afkoblet" fra netværket, og det vanskeliggør opgaver som overvågning, fejlfinding og administration af det virtuelle miljø.

? Hvordan kan du f.eks. kortlægge applikationer og logiske forbindelser til den fysiske infrastruktur, når en applikation afvikles fra en fysisk server i dag og fra en anden server i morgen?

! Kombinationen af Server Profiler og Storage Profiler gør det muligt for dig at kortlægge de fysiske og logiske lagringsenheder til gæsten, applikationerne og den virtuelle infrastruktur inklusive dit SAN.

Backup Profiler Management:

- Undgå mislykkede sikkerhedskopier og tab af data. Med Backup Profiler kan du sige farvel til regneark og scripts, og derved slipper du for manuel kontrol af dit backup miljø uden at gå på kompromis.