

## Orion NPM 10

Orion NPM 10 gør det nemt og hurtigt at identificere, diagnosticere og løse problemer med ydeevnen på dit netværk og servere.

### Nyt i Orion NPM 10

Version 10 gør det lettere end nogensinde før at forvalte dynamiske netværk. De nye funktioner omfatter bl.a. ConnectNow™, VMware V4x Datacenter overvågning, automatiseret Network Discovery og en helt nydesignet menustruktur samt Syslog og SNMP-trap forbedringer!

### Orion NPM 10 fokuserer på:

- **Nytt!** ConnectNow™ topologi mapping
- **Opdateret!** VMware Virtual Datacenter overvågning
- **Nytt!** Automatiseret Network Discovery
- **Nytt!** Nydesignet menustruktur
- **Opdateret!** Syslog og Trap forbedringer

Orion NPM  
10  
...it's here!

## Orion Network Performance Monitor 10

SolarWinds leverer skalerbare og effektive løsninger, der gør det nemt at forøge ydeevne og tilgængelighed på netværket og samtidig forbedre IT-infrastrukturens effektivitet.

Orion NPM's omfattende funktionalitet til fejl og performance overvågning, som giver dig mulighed for at indsamle og se tilgængeligheden i både realtid og historisk statistik direkte fra din webbrowser.

At kunne levere 100% tilgængelighed, alt i mens netværkets infrastruktur er under konstant forandring, kan være en svær opgave. For at kunne gøre dette skal du have en overvågningsløsning, der automatisk tilpasser sig ændringerne i den dynamiske infrastruktur. Den nye Orion 10 gør det nemmere for dig at håndtere disse udfordringer ved automatisk at opdage nye noder på netværket ("Scheduled discovery") samt ved at kunne mappe topologien, der opdages automatisk, når du kører en network discovery. Den nye Orion kan således hjælpe dig med at tegne topologiske maps baseret på Layer 2 links, så snart du klikker på "Connect Now" knappen.

Med den nye version 10 kan du lettere navigere rundt i Orion Network Performance Monitor (NPM) ved hjælp af en "Hans og Grete" brød-krumme funktion som gør det hurtigt og intuitivt at springe fra menu punkt til menu punkt uden at skulle skifte skærmbillede først. At kunne navigere hurtigt og nemt gør dit daglige arbejde lettere og mere effektivt.

## Indhold

- Orion NPM 10 **S.1**
- Nyt i Orion NPM 10 **S.2**
- Orion NCM 6 **S.3**
- Orion APM 3.5 **S.4**

Orion NPM 10 giver dig mulighed for hurtigt at identificere, diagnosticere og løse netværksproblemer og udfald **før** du begynder at få opkald fra brugere, der undrer sig over, at "det ikke virker eller det er langsomt". Orion NPM 10 er det nemmeste produkt af sin art og det betyder, at du kan bruge tiden på at vedligeholde netværket og ikke netværk management softwaren.

**ACTION: Vil du kigge på den nye Orion NPM 10? Så ring og spørg vores eksperter om råd og vejl.**

### Proaktiv overvågning giver følgende fordele:

- Du opdager problemerne i realtid og kan derfor rette dem hurtigere - ofte før de bliver til alvorlige driftsforstyrrelser.
- Du ser hvordan routere, switches, trådløse adgangspunkter, servere og alle andre SNMP-kompatible enheder performer på netværket og ved dermed, hvor flaskehalsene er i netværket.
- Du kan automatisk scanne dit netværk for ændringer og finder systemet nye noder / interfaces er det nemt og hurtigt at lægge dem ind i overvågningssystemet. Dermed sikrer du, at din overvågningsløsning altid er opdateret og kan følge med et netværk i konstant forandring.
- Du kan overvåge VMware servere (vSphere™, ESX, ESXi) og automatisk spore VM performance gennem vMotion samt dit virtualiserede Cisco Nexus miljø. Det er således nemmere at opdage performance problemer i dit virtuelle miljø.
- Du kan sikre dig mod fejlarmer ved at lave avanceret korrelering af begivenheder, vedvarende forhold og komplekse kombinationer af udstyrets status. Færre fejlarmer giver et meget bedre arbejdsflow.

### AWARDS:



## SolarWinds Orion

Derfor er Orion NPM 10 et godt valg når det gælder Network Management:

### Netværks Atlas med ConnectNow

Når du scanner dit netværk med den nye skemalagte discovery funktion opdages ikke bare noder og interfaces men også sammenhængen mellem noder på netværket (topologi via layer 2 information). Ved at trække noderne ind i Network Atlas og klikke på Connect Now knappen trækkes streger mellem noder svarende til den aktuelle topologi i netværket. Hver streg repræsenterer den aktuelle forbindelse mellem noderne. Det giver en fantastisk oversigt over netværket, som er nem at forstå for fx helpdesken og sparer dig for meget manuelt arbejde, så du hurtigere kan implementere Orion og bruge mindre tid på vedligeholdelse af systemet.

De nye noder, der opdages, kan overføres til NPM for direkte overvågning eller til en "ignore" liste, hvis du ikke ønsker at blive gjort opmærksom på disse noder igen.

### "Hans og Grete" brødkrummer

Vi har også nedsat den tid det tager at navigere rundt i Orions webinterfaces - både det administrative og det funktionelle. Med denne nye funktion kan du vælge på brødkrummelister hvad du vil se og således undgå at skulle vælge en foregående side for blot at skifte administrativ funktion eller node / interface.

**ACTION: Mod 100% oppe tid med den nye Orion NPM 10? Ring og hør vores eksperter hvordan.**



## Nyheder i Orion NPM 10

### ■ ConnectNow Network Mapping

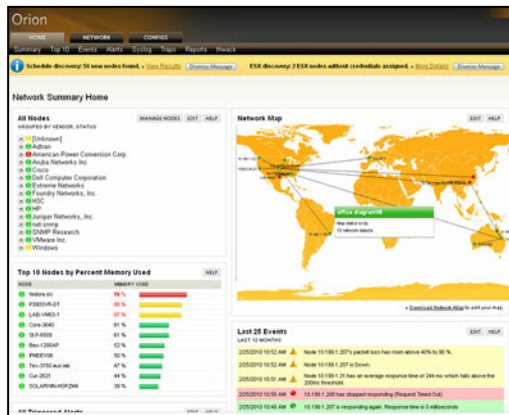


En knap med store funktioner! Hvor du før skulle tegne streger mellem dine noder og selv angive de forbindelser, der modsvarer netværkets topologi, opdages topologien nu automatisk igennem

"network discovery" funktionen, så alt du skal gøre er at klikke på knappen. Nemt, hurtigt og effektivt.

### SolarWinds har kombineret det bedste fra flere verdener i et Netværks Atlas med ConnectNow topologi.

Orion NPM's Netværks Atlas giver dig mulighed for at se dit netværk "geografisk" og visuelt spore effektivitetsstatistikker i realtid via det dynamiske network atlas. Med ConnectNow-topologi kan du endda automatisk vise forbindelserne mellem netværksenheder på dine atlas. Vælg mellem flere indbyggede geografiske atlas skabeloner eller importer et logisk billede af dit eget netværk baseret på en etage, en bygning, en afdeling eller et større geografiske område. Flere netværksatlas



Netværks Atlas med ConnectNow Network Mapping - du skal blot klikke på ConnectNow™-knapen for automatisk at finde samt vise forbindelser mellem enheder på dit netværksatlas.

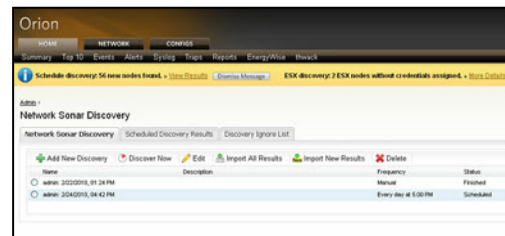
# Orion NPM 10 fra SolarWinds er et godt valg, når det gælder netværksovervågning!

Overvåg ydeevne og tilgængelighed på virksomhedens netværk uden at skulle investere en formue! Hurtigt nemt, effektivt og fuldt skalerbart.

kan også være lænket sammen, så du opnår en drill-down funktionalitet.

### ■ Automatiseret Network Discovery

Vedligeholdelse af lister over nye netværksenheder i realtid er i sig selv ikke nogen lille opgave i et dynamisk netværk og kan til og med være meget tidskrævende, med mindre denne proces sker automatisk. Det er grunden til, SolarWinds har designet Orion NPM's Network Sonar til automatisk at finde nye enheder, der føjes til netværket. Når nye enheder bliver fundet af Network Sonar kan de nemt inddrages i den samlede overvågning eller sættes på en "ignore" liste. så du ikke ser dem igen.



Med periodiske scanninger af netværket finder den automatiserede Network Discovery nye enheder som efterfølgende overvåges.

### Blandt de mange andre nyheder kan bl.a. nævnes:

- **Hastighed**  
Orion 10 er blevet væsentligt hurtigere end tidligere versioner, så du kan få et hurtigere overblik over, hvor du skal gribe ind for at bevare en højre oppe tid.
- **Nydesignede menustruktur**  
Den nydesignede menustruktur gør det let og overskueligt at navigere rundt i Orion NPM.
- **Opdateret Virtual Datacenter overvågning**  
Nu kan du overvåge VMware miljøet direkte i Orion.
- **Opdateret Syslog og trap funktionalitet**  
Variable kan nu bruges i alarmer og det er muligt at visualisere med farvekoder på bestemte logs.
- **Bedre integration med Orion NCM**



## Orion NCM 6 fra SolarWinds,

med Orion NCM får du øjeblikkeligt overblik over alle konfigurationsændringer på netværket - det kalder vi: **Network Configuration Management Made Easy.**

## Orion Network Configuration Manager 6

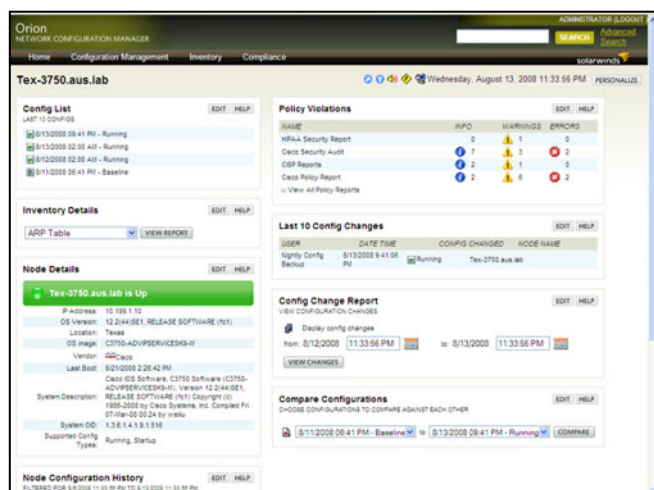
Orion NCM er let at anvende og kan bruges som en stand-alone løsning eller integreres i Orion NPM. Og med en integreret løsning af Orion NPM & Orion NCM får du et samlet overblik over virksomhedens netværk, som giver dig oplysninger om netværkskonfiguration, tilstand og ydeevne.

Med en komplet løsning vil du kunne fremskynde konfigurationsstyring og fejlfinding samt sikre et stabilt, højtydende netværk uanset størrelse.

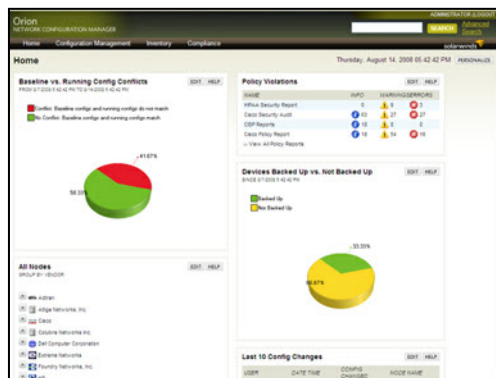
Orion NCM forenkler forvaltningen af netværkskonfigurationsfilerne i et multi-leverandør netværk med et meget intuitivt web-interface, hvorfra du nemt kan up- og downloade hele eller dele af konfigurationer til en eller flere netværksnoder.

Orion NCM overvåger løbende enhedernes konfiguration og giver øjeblikkelig meddelelse om konfigurationsændringer for at hjælpe dig med at løse problemer, før de påvirker brugerne.

### Konfigurationsadvarsel i realtid



Med Orion NCM kan du hurtigt udbedre problemer uden at du manuelt skal anvende Telnet eller SSH til at foretage ændringer i udstyrets konfigurationsparametre. Orion NCM gør det også nemt at generere og analysere rapporter, der kan bekræfte, at dine enheder er i overensstemmelse med virksomhedens IT-politik.



Med Orion NCM's intuitive peg-og-klik interface får du mulighed for at visualisere sundhed og status for alle netværkskonfigurationer, herunder enheders detaljer, konfigurationbackup og policy compliance.

### Orion NCM 6

Overvågning af et netværk er ikke besværligt, men opstår der problemer, kan du komme på hårdt arbejde! Med Orion NCM får du besked i real-tid om konfigurationsændringer, og du kan derfor hurtigt afgøre, om en nylig ændring har skabt problemer i netværket. Da systemet automatisk har gemt en "før problem" konfiguration kan du nemt re-etablere den konfiguration, som fungerer korrekt.

### Tidsbesparende

Desuden kan du spare tid med funktioner som automatiske natlige konfigurationsbackups og inventory funktionen, der i detaljer gennemgår alle dine netværksnoder i NCM og vedligeholder information om fx. IOS / firmware versioner, serie- og chassisnumre samt detaljer om interfaces, så du kan bruge NCM til kapacitetsplanlægning, når du skal vurdere, om der er frie interfaces nok, eller om der skal indkøbes flere switches.

### Nyt i Orion NCM 6:

- Bruger tracking - identificerer hvilken enhed der er forbundet med hvilken port på netværket.
- Skabeloner til konfigurationsændringer - kan udføre fælles config opgaver uden at skulle skrive komplicerede scripts.
- Udvidet integration med Orion NPM - forvalter og modtager indberetninger om konfiguration og performance gennem en enkelt web-konsol.
- Ny compliance med sikkerheds- og administrationsfunktioner - overholdelse af mandater som PCI, SOX og HIPAA.
- Federal Information Processing Standards (FIPS) kompatibilitet

### Hvor var du, da netværket gik ned?

Svartid er kritisk, når der er udfald i netværket, og du skal have de rigtige ressourcer lige ved hånden til straks at begynde fejlfinding. Orion Network NCM registrerer forandringer, der sker i konfigurationer i overvågede enheder og giver dig straks besked om disse forandringer – det giver dig mere kontrol, gennemskuelighed og er med til at forbedre sikkerheden i netværksmiljøet. Denne funktion kan ligeledes hurtigt isolere og fjerne en ændring i konfigurationen, som er årsag til et netværksproblem.

**ACTION: Kom hurtigt i gang med NCM 6! Ring og hør hvordan på Tel: (+45) 45 76 20 21**

## Orion APM 3.5

Applikations performance overvågning med Orion APM fra SolarWinds har aldrig været enklere eller mere overkommelig.

Orion APM giver et overblik over, hvordan virksomhedens applikationer performer og løsningen er fleksibel og skalerbar.

APM hjælper hurtigt og effektivt med at svare på, hvor problemet ligger, når brugerne ringer til helpdesken og siger, at noget ikke virker. Så slipper I for at spekulere på det evigtgyldige spørgsmål om problemet findes på serverne eller på netværket...

### Nyt i Orion APM 3.5

- Application Dashboards - Se den samlede sundhedstilstand på specifikke applikationer og drag fordel af out-of-the-box dashboardet til Microsoft Active Directory®, Microsoft® Exchange, Microsoft SQL Server®, IIS, Windows®, & Linux®
- Delbare applikationsvisninger - Tilpas diagrammer og målinger.
- Nye skabeloner - Monitor autentificeringsprotokoller og MS Exchange 2010.
  - Microsoft Exchange 2010
  - RADIUS
  - TACACS+
  - DHCP User Experience Monitor

**ACTION: Bliv effektiv i din apps overvågning. Ring til os og hør hvordan APM kan hjælpe med at højne din opetid.**



### Om Draware™ A/S:

Vi er uafhængige eksperter i netværk og server management inklusive discipliner som helpdesk, loganalyse, remote control, NMS, dokumentation mm. Vi hjælper dig i alle faser fra POC over indkøb til implementering, undervisning, support og maintenance,

Draware™ A/S  
Teglgården 46  
DK- 3460 Birkerød  
Tlf.: (+45) 45 76 20 21  
Fax: (+45) 45 76 41 21  
E-mail: info@draware.dk

## Performer virksomhedens applikationer som de skal?

Med APM 3.5 får du det fornødne indblik i dine applikationers ydeevne og sammenhængen mellem applikationerne og de underliggende operativsystemer og servere de afvikles på.

## Orion Application Performance Monitor 3.5

For virkelig at kunne forstå hvad der sker med dine applikationer (programmer), har du brug for både at vide hvordan dine hardware komponenter performer, samt hvordan softwaren på dine servere fungerer og performer. Med APM får du et detaljeret indblik i, hvordan mere end 100 forskellige forretningskritiske applikationer fungerer og performer.

Orion APM er en omkostningseffektiv løsning som fungerer helt uden agenter på serverne. Derved sparer du tid på implementeringen og vedligeholdelsen af systemet. Med Orion APM er du hurtigt i gang, og på mindre end en time kan du overvåge de vigtigste forretningskritiske applikationer og servere med de mere end 100 skabeloner, som følger med APM 3.5.

Orion APM kan integreres med Orion NPM og derved opnår du en samlet løsning, hvor Orion APM's overvågningsdata samles med omfattende oplysninger om performance i virksomhedens netværksinfrastruktur. Det giver dig et komplet og samlet indblik i netværkets tilstand, performance og hvordan de forretningskritiske applikationer afvikles samt deres tilgængelighed.

Med Orion APM kan du hurtigt isolere performance problemer i forretningskritiske applikationer - før de påvirker dine brugere, hvilket giver en højere opetid.

**ACTION: Performer alle jeres forretningskritiske applikationer som de skal? Ring og tal med vores eksperter på tel: (+45) 45 76 20 21 og hør hvordan du kommer i gang med Orion APM fra SolarWinds.**

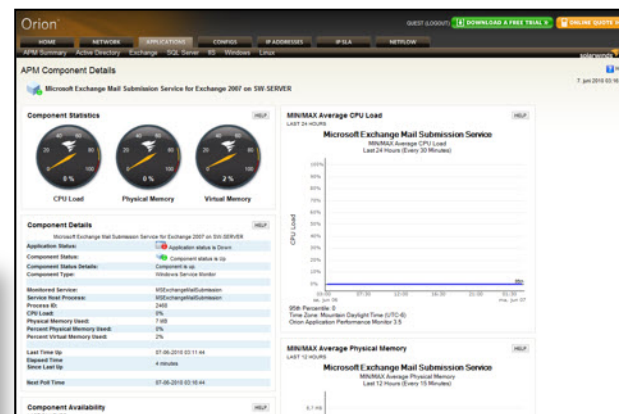


Med Orion APM 3.5 kan du bl.a.:

- Overvåge services og processer
- Overvåge URL, hjemmesider og IIS
- Vise applikationsperformance målinger via PerfMon og WMI
- Udføre syntetiske transaktioner med en lang række systemer for at se, at de virkelig fungerer (fx E-mail, FTP, SQL, Radius, TACACS, Download speed, DHCP, DNS m.fl.)
- Hente flere hundrede andre skabeloner via THWACK



I APM's Applikations Resumé får du hurtigt et overblik over alle applikationerne og deres aktuelle status og du kan se om der er fundet fejl eller problemer i forbindelse med afviklingen af applikationerne.



I APM's Komponent Detalje får du et overblik over applikationen og den aktuelle status. Du kan desuden se detaljer om hvilken komponent i den enkelte applikation, der forbruger flest ressourcer.